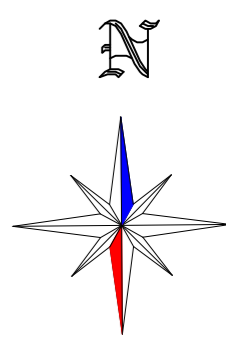


# Põltsamaa linna Tartu mnt 15 maaüksuse detailplaneering

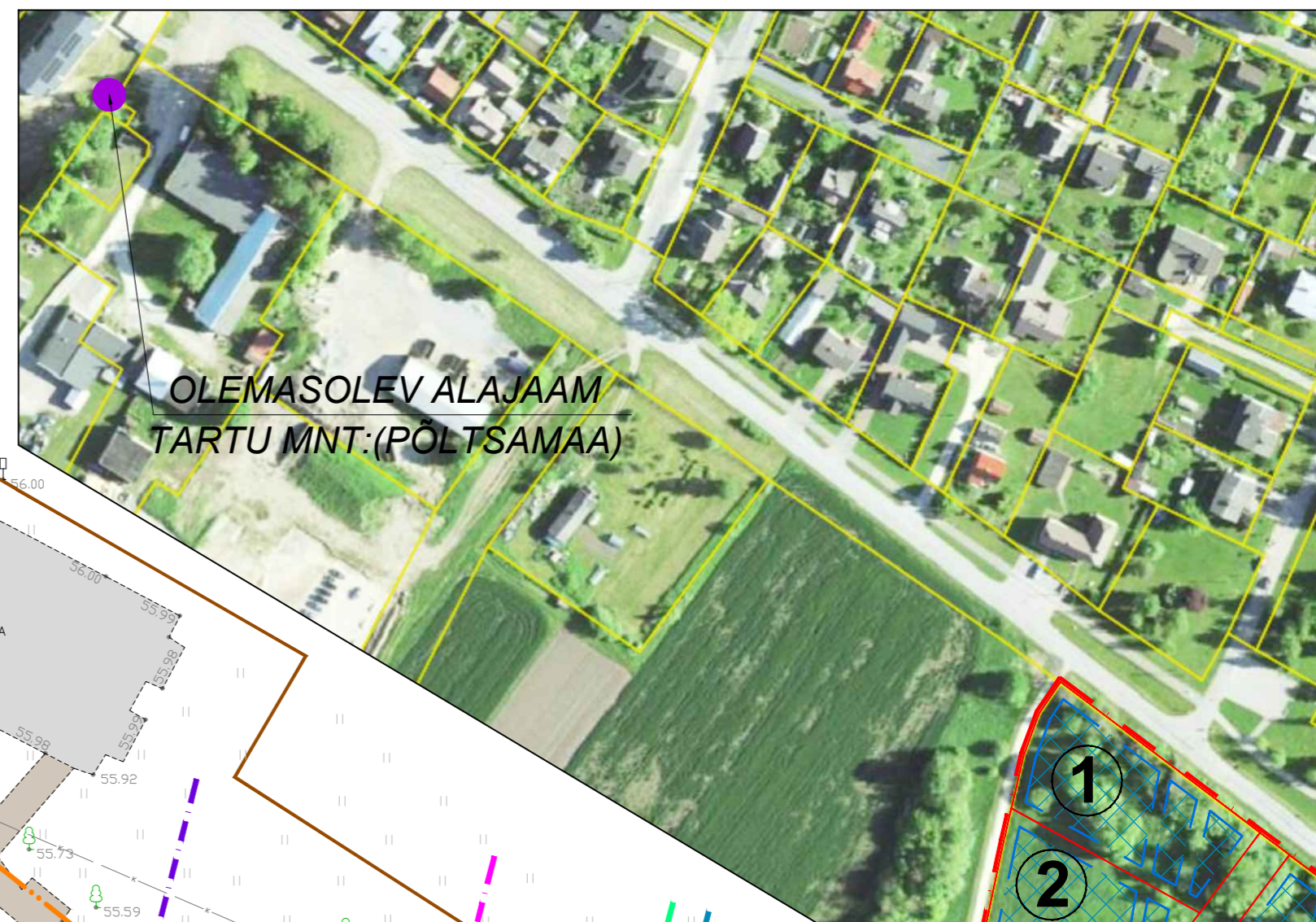
## PLANEERINGU PÕHIJONIS



### TINGMÄRGID

	DETAILPLANEERINGUALA PIIR
	OLEMASOLEVA KATASTRÜKSUSE PIIR
	PLANEERITUD KRUNDI PIIR
	14174 ANNIKVERE-PÕLTSAMAA TEE KAITSEVÖÖND 30 m ja 10 m
	EESVOOLU VEEKOGU PIIR VASTAVALT PÕHIKAARDILE (vt märkused pkt 2)
	EESVOOLU KAITSEVÖÖND 7 m (vt märkused pkt 2)
	EESVOOLU KALDA VEEKAITSEVÖÖND 10 m (vt märkused pkt 2)
	EESVOOLU KALDA EHITUSKEELUVÖÖND 25 m (vt märkused pkt 2)
	EESVOOLU KALDA PIIRANGUVÖÖND 50 m (vt märkused pkt 2)
	OLEMASOLEVA GEODEETILISE MÄRGI KAITSEVÖÖND 3 m
	PLANEERITUD MAAPINNA ABSOLUUTKÕRGUSJON
	OLEMASOLEV HOONE (orienteeruv asukoht)
	PLANEERITUD HOONESTUSALA
	ÜKSIKELAMU ILLUSTRATIIVNE VÕIMALIK ASUKOHT
	OLEMASOLEV ASFALKATTEGA SÕIDUTEE JA PARKIMISALA
	OLEMASOLEV ASFALKATTEGA KÖNNITEE
	PLANEERITUD KÕVAKATTEGA SÕIDUTEE
	OLEMASOLEV VEEKOGU/ KRAAV
	PLANEERITUD KRAAV
	PLANEERITUD HALJASVÖÖND/ MURUALA
	PLANEERITUD KÕRGHALJASTUS/PUU (orienteeruv asukoht)
	OLEMASOLEV KÕRGHALJASTUS/PUU, PUISTU, VÕSA (vt märkused pkt 5)
	OLEMASOLEVAD JA PLANEERITUD SÕIDUSUUNAD
	PLANEERITUD JUURDEPÄAS KRUNDILE (TINGLIK ASUKOHT)

VÄLJAVÕTE 1:2000



### PLANEERITAVATE KRUNTIDE EHITUSÕIGUS JA PÕHILISED ARHITEKTUURINÕUDED

Krundi pos nr	Krundi planeeritud pindala	Krundi planeeritud kasutamise sihtotstarve	Katastrüksuse kasutamise sihtotstarve	Hoonete suurim lubatud ehitisealune pind	Hoonete suurim lubatud arv krundil	Hoonete lubatud korruselisus	Hoonete lubatud maksimaalne kõrgus (maapinnast)	Abihoone suurim lubatud sügavus (maapinnast)	Lubatud katusekalle
POS 1	2936 m <sup>2</sup>	Üksikelamu maa EP	elamumaa 100%	450 m <sup>2</sup>	3 hoonet (1 üksikelamu +2 abihoonet)	Elamul kuni 2 maapealset korrust abihoonel 1 maapealne ja 1 maa-alune korrus.	Elamul kuni 10,0 m, abihoonel kuni 6,0 m	2,5 m	25-45°
POS 2	2917 m <sup>2</sup>	Üksikelamu maa EP	elamumaa 100%	450 m <sup>2</sup>					
POS 3	3204 m <sup>2</sup>	Üksikelamu maa EP	elamumaa 100%	450 m <sup>2</sup>					
POS 4	2545 m <sup>2</sup>	Üksikelamu maa EP	elamumaa 100%	450 m <sup>2</sup>					
POS 5	3395 m <sup>2</sup>	Üksikelamu maa EP	elamumaa 100%	450 m <sup>2</sup>					
POS 6	2385 m <sup>2</sup>	Üksikelamu maa EP	elamumaa 100%	450 m <sup>2</sup>					
POS 7	2363 m <sup>2</sup>	Üksikelamu maa EP	elamumaa 100%	450 m <sup>2</sup>					
POS 8	2364 m <sup>2</sup>	Üksikelamu maa EP	elamumaa 100%	450 m <sup>2</sup>					
POS 9	1790 m <sup>2</sup>	Tee ja tänava maa LT	transpordimaa 100%	-					

#### MÄRKUSED:

- Geodeetiline alusplaan on koostatud OÜ KG-Büroo (EEG000197) poolt 13.06.2022.a., töö number 1012-22GEO. Koordinaadid L-Est 97 süsteemis. Kõrgused EH2000 süsteemis. Sidetrass võetud Maa-ameti kitsenduste kaardilt.
- Veekogu piir on joonisele kantud põhikaardilt (alus: Looduskaitse seadus §35 lg 2, Veeseadus §118 lg 2 pkt 3, lg 3 ja 4, Maaeluministri 10.12.2018 määrus nr 64 "Eesvoolu kaitsevööndi ulatus ja kaitsevööndis tegutsemise kord" §2 ja §3), mis on võetud lähtejooneks eesvoolu kaitsevööndi, eesvoolu kalda veekaitse-, ehituskeelu- ja piiranguvööndi määramiseks.
- Planeeringuala jääb Kesk-Eesti üldgeoloogilise kaardistamise alale (väline tunnus U1225) ning Pandivere ja Adavere-Põltsamaa nitraaditundlikule alale (väline tunnus LTA1000001).
- Kruntide planeeritud kasutamise sihtotstarve on esitatud 2013 a. koostatud "Ruumilise planeerimise leppemärgid" juhendmaterjali alusel (<http://www.fin.ee/ruumiline-planeerimine>).
- Põhilahenduse koostamise hetkeks on alal teostatud lageraie.
- Planeeringu jooniste juurde kuulub lahutamatu osana detailplaneeringu seletuskiri.

**TERAV KERA OÜ**  
 Reg. nr. 11319822  
 Sarapuu 2, 50705 Tartu  
 e-post: teravkera@gmail.com  
 www.teravkera.ee

Projekti juht, maastikuarhitekt  
**Jane Asper**

Maastikuarhitekt-planeerija  
**Merit Naruskberg**

Planeeringu koostamisest huvitatud isik	KPM Mets OÜ				
Töö nimetus	Põltsamaa linna Tartu mnt 15 maaüksuse detailplaneering				
Joonise nimetus	PLANEERINGU PÕHIJONIS				
Kuupäev	Joonis	Jooniseid	Mööd	Töö nr	
dets. 2022	3	5	1:500	DP-09-22	