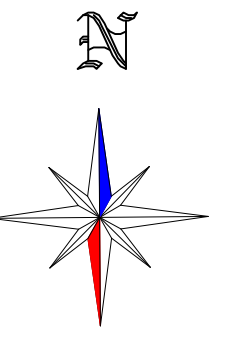


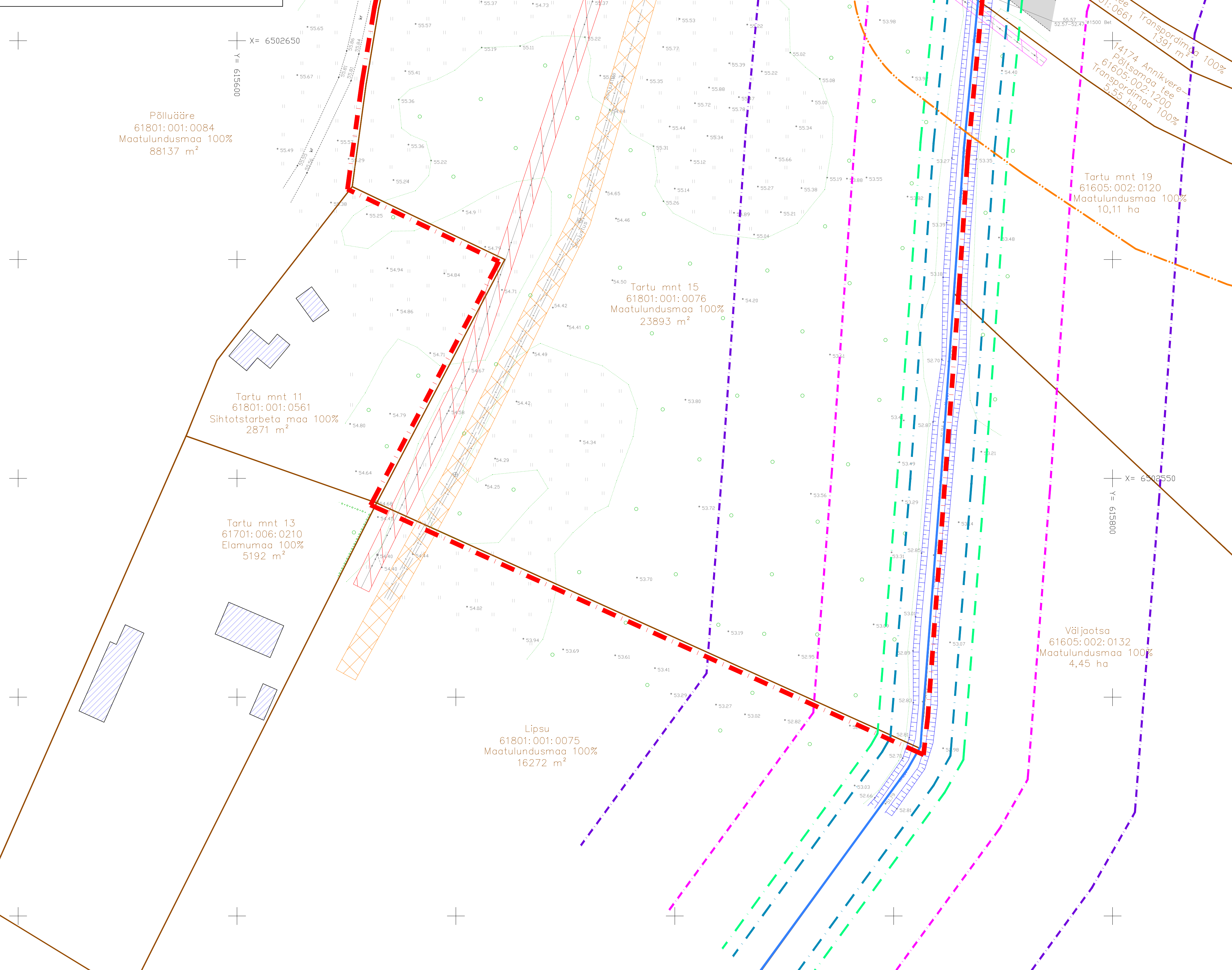
# Põltsamaa linna Tartu mnt 15 maaüksuse detailplaneering

## OLEMASOLEV OLUKORD



### TINGMÄRGID

	DETAILPLANEERINGUALA PIIR
	OLEMASOLEVA KATASTRÜKSUSE PIIR
	14174 ANNIKVERE-PÕLTSAMAA TEE KAITSEVÕÖND 30 m ja 10 m
	EESVOOLU VEEKOGU PIIR VASTAVALT PÕHIKAARDILE (vt märkused pkt 2)
	EESVOOLU KAITSEVÕÖND 7 m (vt märkused pkt 2)
	EESVOOLU KALDA VEEKAITSEVÕÖND 10 m (vt märkused pkt 2)
	EESVOOLU KALDA EHITUSKEELUVÕÖND 25 m (vt märkused pkt 2)
	EESVOOLU KALDA PIIRANGUVÕÖND 50 m (vt märkused pkt 2)
	OLEMASOLEVA GEODEETILISE MÄRGI KAITSEVÕÖND 3 m
	OLEMASOLEV VEETORU
	OLEMASOLEV ISEVOOLNE KANALISATSIOONITORU
	OLEMASOLEV SIDEKAABEL
	OLEMASOLEV MADALPINGE ELEKTRIOHULIIN
	OLEMASOLEV HOONE
	OLEMASOLEV ASFALKATTEGA SÕIDUTEE JA PARKIMISALA
	OLEMASOLEV ASFALKATTEGA KÕNNITEE
	OLEMASOLEV KRUSAKATTEGA SÕIDUTEE
	OLEMASOLEV VEEKOGU/ KRAAV
	TEHNOVÕRK SUNDVALDUSEGA
	OLEMASOLEVA SIDEKAABLI KAITSEVÕÖND 1 m
	OLEMASOLEVA MADALPINGE ELEKTRIOHULIINI KAITSEVÕÖND 2 m
	OLEMASOLEV KÕRGHALJASTUS/ PUIU, PUISTU, VÕSA (vt märkused pkt 4)
	OLEMASOLEVAD SÕIDUSUUNAD
	OLEMASOLEV TULETÕRJE HÜDRANT



- MÄRKUSED:**
- Geodeetiline alusplaan on koostatud OÜ KG-Büroo (EEG000197) poolt 13.06.2022.a., töö number 1012-22GEO. Koordinaadid L-Est'97 süsteemis. Kõrgused EH2000 süsteemis. Sidetrass võetud Maa-ameti kitsenduste kaardilt.
  - Veekogu piir on joonisele kantud põhikaardilt (alus: Looduskaitse seadus §35 lg 2, Veeseadus §118 lg 2 pkt 3, lg 3 ja 4, Maaeluministri 10.12.2018 määrus nr 64 "Eesvoolu kaitsevõõndi ulatus ja kaitsevõõndi tegutsemise kord" §2 ja §3), mis on võetud lähtejooneks eesvoolu kaitsevõõndi, eesvoolu kalda veekaitse-, ehituskeelu- ja piiranguvõõndi määramiseks.
  - Planeeringuala jääb Kesk-Eesti üldgeoloogilise kaardistamise alale (väline tunnus U1225) ning Pandivere ja Adavere-Põltsamaa nitraaditundlikule alale (väline tunnus LTA1000001).
  - Planeeringu põhilahenduse koostamise ajaks on alal teostatud lageraia.
  - Planeeringu jooniste juurde kuulub lahutamatu osana detailplaneeringu seletuskiri.

**TERAV KERA OÜ**  
 Reg. nr. 11319822  
 Sarapuu 2, 50705 Tartu  
 e-post: teravkera@gmail.com  
 www.teravkera.ee

Projekti juht, maastikuarhitekt  
**Jane Asper**

Maastikuarhitekt-planeerija  
**Merit Naruskberg**

Planeeringu koostamisest huvitatud isik KPM Mets OÜ	
Töö nimetus	Põltsamaa linna Tartu mnt 15 maaüksuse detailplaneering
Joonise nimetus	OLEMASOLEV OLUKORD
Kuupäev dets. 2022	Joonis 2
Jooniseid 5	Mööd 1:500
Töö nr DP-09-22	