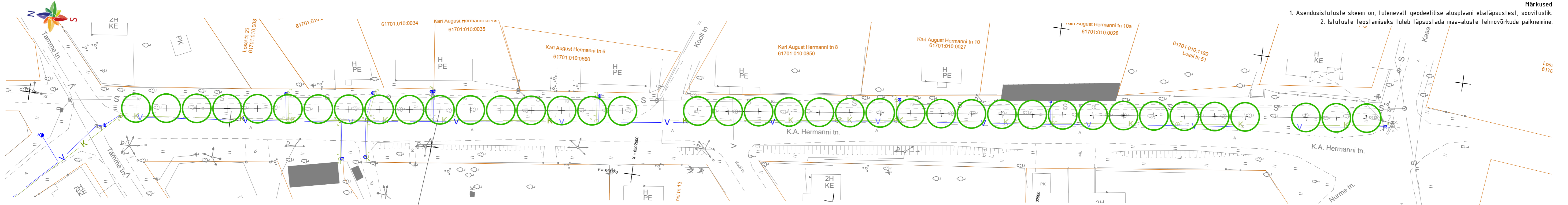
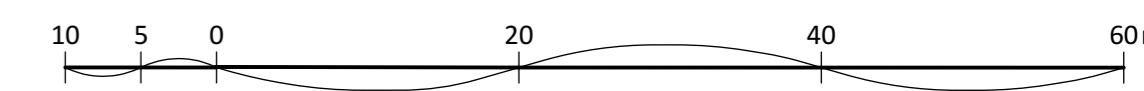


Soovitav asendusistutuste skeem lõigul Tamme-Nurme tn



Märkused
 1. Asendusistutuste skeem on, tulenevalt geodeetilise alusplaan ebatäpsusest, soovituslik.
 2. Istutuste teostamiseks tuleb täpsustada maa-alauste tehnoorkude paiknemine.



TAASTAMISISTUTUS: ARUKASK VÕI POORPUU, 39 PUUD, ISTUTUSVAHE 7,5 M; ISTUTUSJON VALIDA VANA KASEREAGA SAMALE JÕONELE

ISTIKUTE MÕÖTMED:
 - KÕRGUS: 3,5..4,5 M
 - VÕRA KÕRGUS MAAPINNAST: 2,5 M
 - MINIMAALNE VÕRA LÄBIMÕÖT LADVAST VÕRA ALASERVANI: 1,5 M
 - RINNASDIAMEETER: 4..6 CM
 - MULLAPALLI LÄBIMÕÖT MITTE ALLA 60 CM

Kasutatud liigühendid

- Hk - hobukastan / Aesculus hippocastanum
- Ja - hariik jalakas / Ulmus glabra
- Ks - arukask / Betula pendula
- Lh - lehiseliik / Larix sp
- Sa - hariik saar / Fraxinus excelsior
- Pp - papiliik / Populus sp
- Ta - hariik tamn / Quercus robur
- Va - hariik vaher / Acer platanoides
- Õ - aednaouu / Malus domestica

Tingmärgid

- puu võraprojektsioon / puu nr / liigühend
- sanitaarraieise määratud puu, ohtlik puu
- võrahooldust vajav puu
- soovitatavad asendusistutuste asukohad

