



KOLGA-JAANI

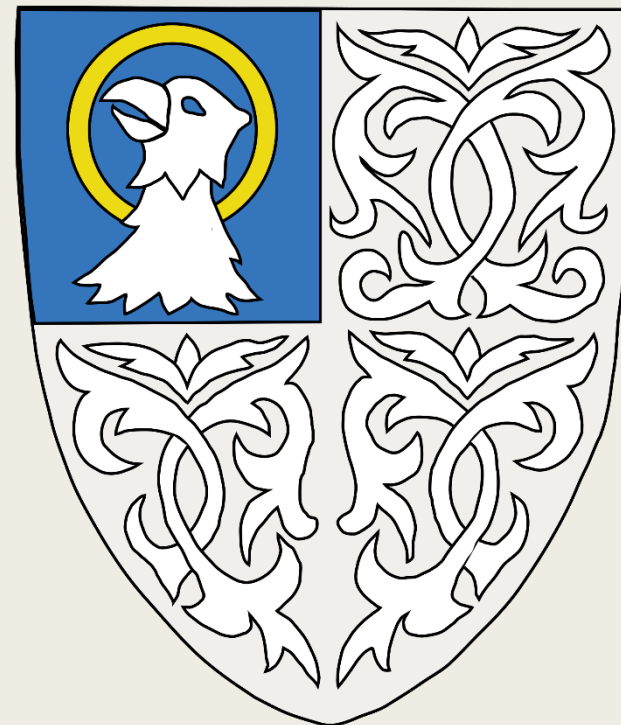
1.Märts 2016

Mihkel Kraav



Ajaloost...

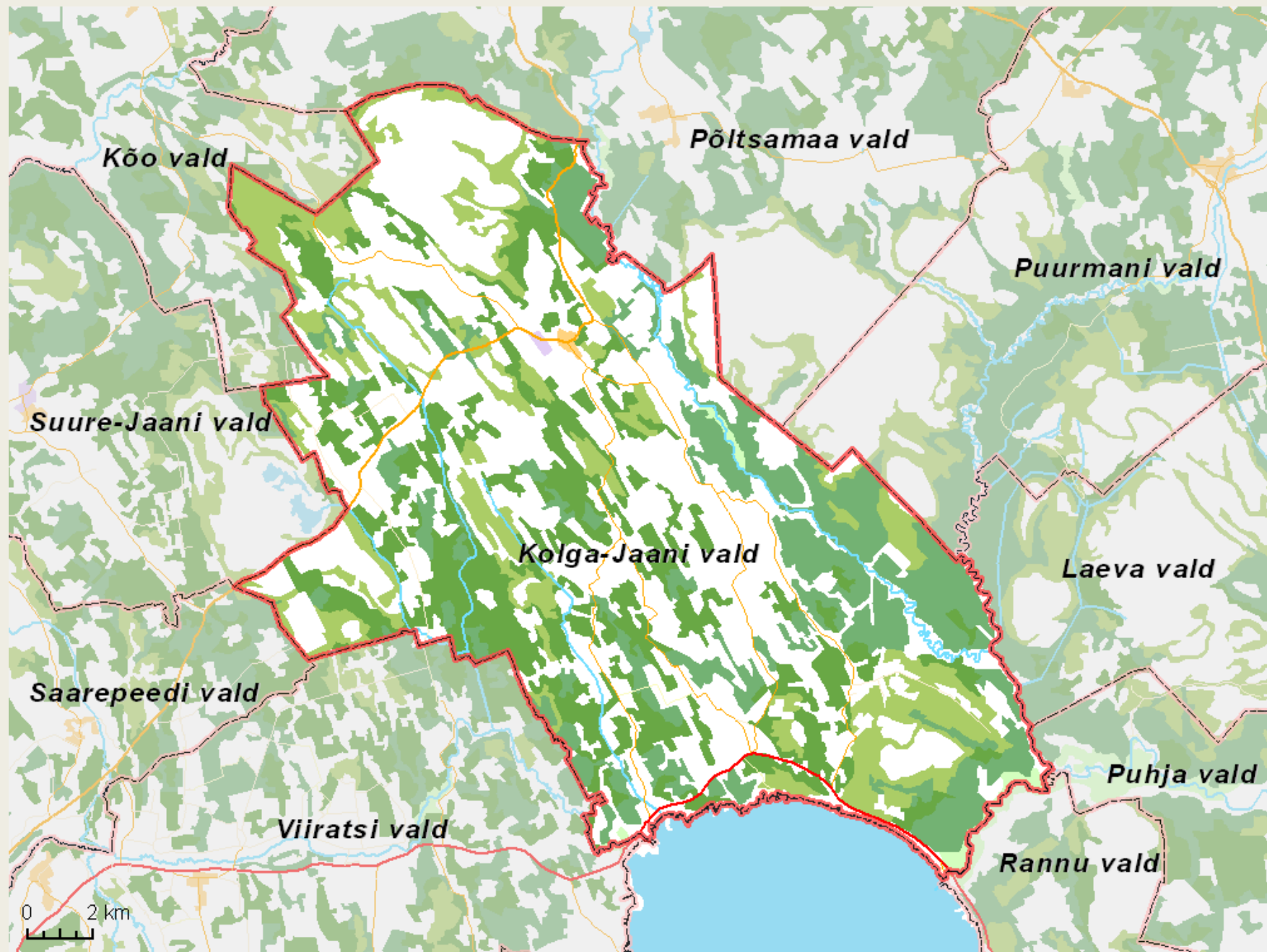
- Kuni aastani 1639 Põltsamaa abikogudus, pärast seda iseseisev kihelkond
- 1892 jagunes Võisiku ja Soosaare valdadeks, 1939. aasta reform – liideti Võisiku vallaks
- 1945 jagati Kolga-Jaani, Lalsi ja Vissuvere külanõukogudeks, 1954 liideti Vissuvere K-J-ga, 1976 liideti Lalsi K-J-ga
- Kaks kolhoosi – Kolga-Jaani ja Leie



Asukoht

- 1 alevik, 12 küla
- 2 suuremat teed
 - *Viljandi - Tartu*
 - *Viljandi - Põltsamaa*
- Võrtsjärv, Emajõgi, Põltsamaa jõgi
- Lõunas Parika raba, põhjas Põltsamaa ja Soosaare rabad
- Looduskaitsealused maad

Kolga-Jaani	Põltsamaa	17km
Kolga-Jaani	Viljandi	31km
Kolga-Jaani	Leie	16km
Leie	Viljandi	31km



Elanikud

	Elanikke	Pindala	Tihedus
Kolga-Jaani	1457	312,4	4,7
Puurmani	1533	292,7	5,2
Pajusi	1302	232,4	5,6
Imavere	912	140,0	6,5
Kõo	1057	149,5	7,1
Põltsamaa vald	3708	416,9	8,9
KOKKU	9969	1543,8	6,5
Võhma linn	1366	1,9	707,8
Põltsamaa linn	4244	6,0	708,5

Asutused

- Kaks põhikooli – Kolga-Jaani ja Leie
- Kaks lasteaeda – Kolga-Jaani ja Leie
- Kaks noortekeskust...
- 4 raamatukogu
- Spordisaal
- „Sovel“
- Hooldekodu
- Perearst, hambaarst
- Rahvamaja

Eelarve

- 2016 on planeeritud 1.661 M€
- Laekumisega seotud probleemid...
 - *Kaevandustasud*
 - *Looduskaitsealad*
- Kulud
 - *Haridus (49%), sotsiaalkaitse (16%), valla valitsemine (12%), kultuur (10%)*
 - *Probleemid... 2 kooli, eelarve kõikumised*

Ettevõtlus

- Põllumajandus
- Iglusaunade tootmine
- 3 turbaettevõtet
- Kõige suurem tööandja on vald

Aitäh!