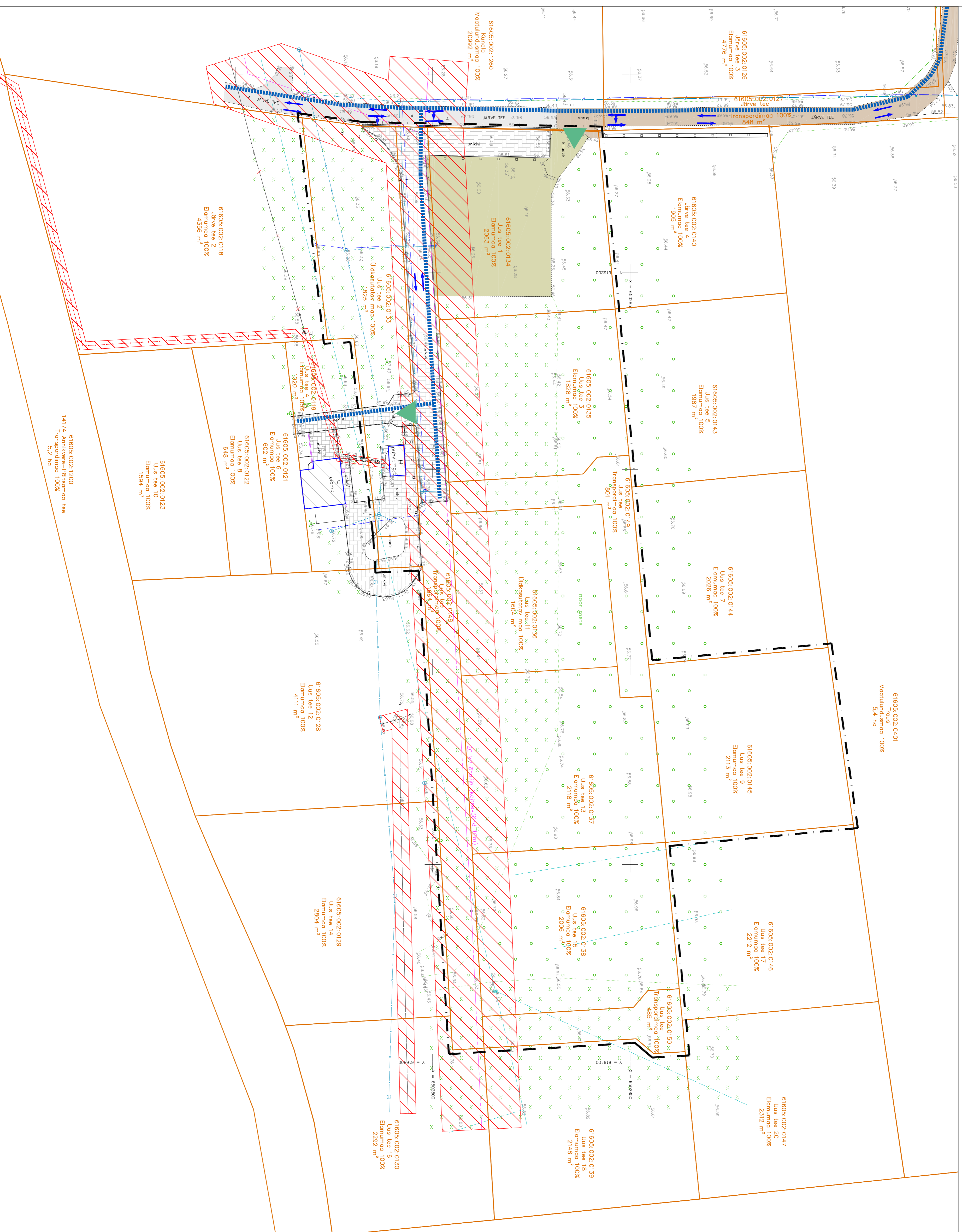
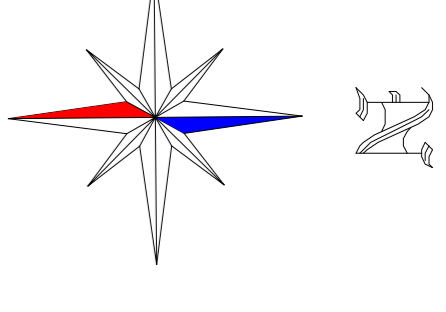


# Võhmanõmme küla Uus tee katastriüksuste detailplaneering

## OLEMASOLEV OLUKORD KOOS PLANEERITAVA ALA PIIRIDEGA



### TINGMÄRGID

	DETAILPLANEERINGULA PIIR
	OLEMASOLEVA KATASTRÜKSUSE PIIR
	JÄLJKÄLATE POHILISED LIKUMISSUNNAD
	OLEMASOLEV VEETORU
	OLEMASOLEV ISEVOOLNE KANALISATSIOONITORU
	OLEMASOLEV SADEMVEETORU
	OLEMASOLEV DREMAŽITORU
	OLEMASOLEV MAALPINGE ELEKTRIKABEEL
	OLEMASOLEV MAALPINGE ELEKTROHULIN
	OLEMASOLEV KESKPINGE ELEKTROHULIN
	OLEMASOLEV HOONE
	OLEMASOLEV ASFAL'TKATTETGA SOJDUTEE
	OLEMASOLEV KRUSKATTEGA SOJDUTEE
	OLEMASOLEV KILUSTIKATTEGA SOJDUTEE
	OLEMASOLEV BETONKIVIKATTEGA SOJDUTEE
	OLEMASOLEVA ELEKTIRAJALISE KAITSEVÕHND 1 m, 2 m, 10 m
	OLEMASOLEVAD SOJDUVUNNAD JA POORDED
	OLEMASOLEV KÕRGHALLASTUS/PUU PÕOSKAS/METS
	OLEMASOLEV JUURDEPÄÄS KRUNDILE
	OLEMASOLEV ELEKTRILITUMISKULP

### Märkused:

1. Detailplaneeringuala geodeetilise alusplaan mõõkavas M 1:500 on koostatud OÜ GPK Partnerid (litsentsi nr 560 MA) poolt 16. detsember 2016 a., lõp nr G-289-16. Koordinaadid L-EST 97 süsteemis. Kõrgused Balli 1977. a. süsteemis.
2. Planeeringu jooniste juurde kuulub lahutamatu osana detailplaneeringu seletuskiri.

 OÜ GPK Partnerid Litsentsi nr 560 MA v.a. 28.09.2005 MTR reg. nr. EEO000030 Kasti nr 90 50409 Tartu www.gpk.ee gpk@gpk.ee 56 659 906	OÜ POLTSAMAAL VÄLD VÕHMANÕMME KÜLA UUS TEE KATASTRÜKSUSTE DETAILPLANEERING	OÜ GPK Partnerid POLTSAMAAL VÄLD VÕHMANÕMME KÜLA UUS TEE KATASTRÜKSUSTE DETAILPLANEERING	Jooniste nimetus: OLEMASOLEV OLUKORD KOOS PLANEERITAVA ALA PIIRIDEGA	Kaardid: 461S, 2016	Mõõkava: DP-12-16	Joonis: 2	Joonistid: 5