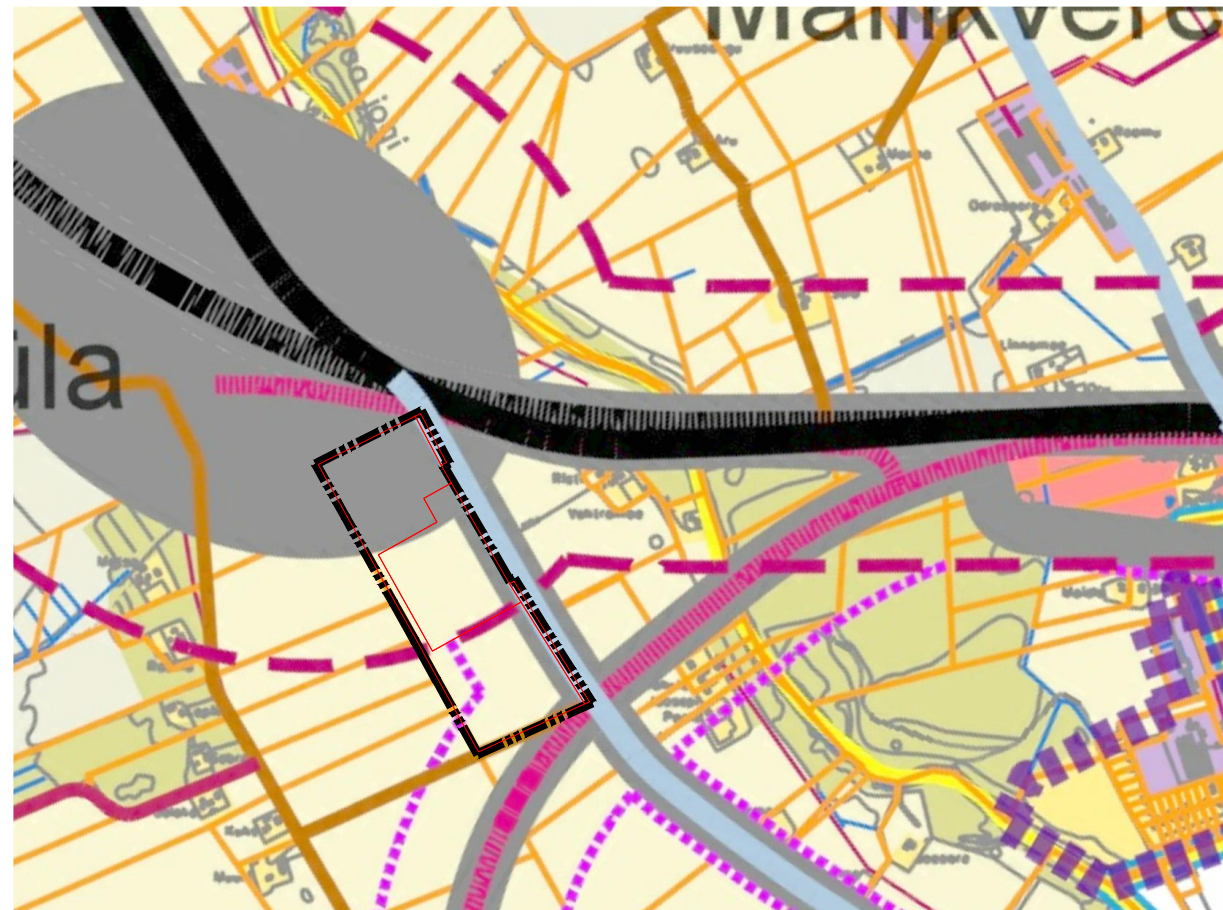


VÄLJAVÕTE PÕLTSAMAA VALLA MENETLUSES OLEVAST ÜLDPLANEERINGU MAAKASUTUSKAARDILT



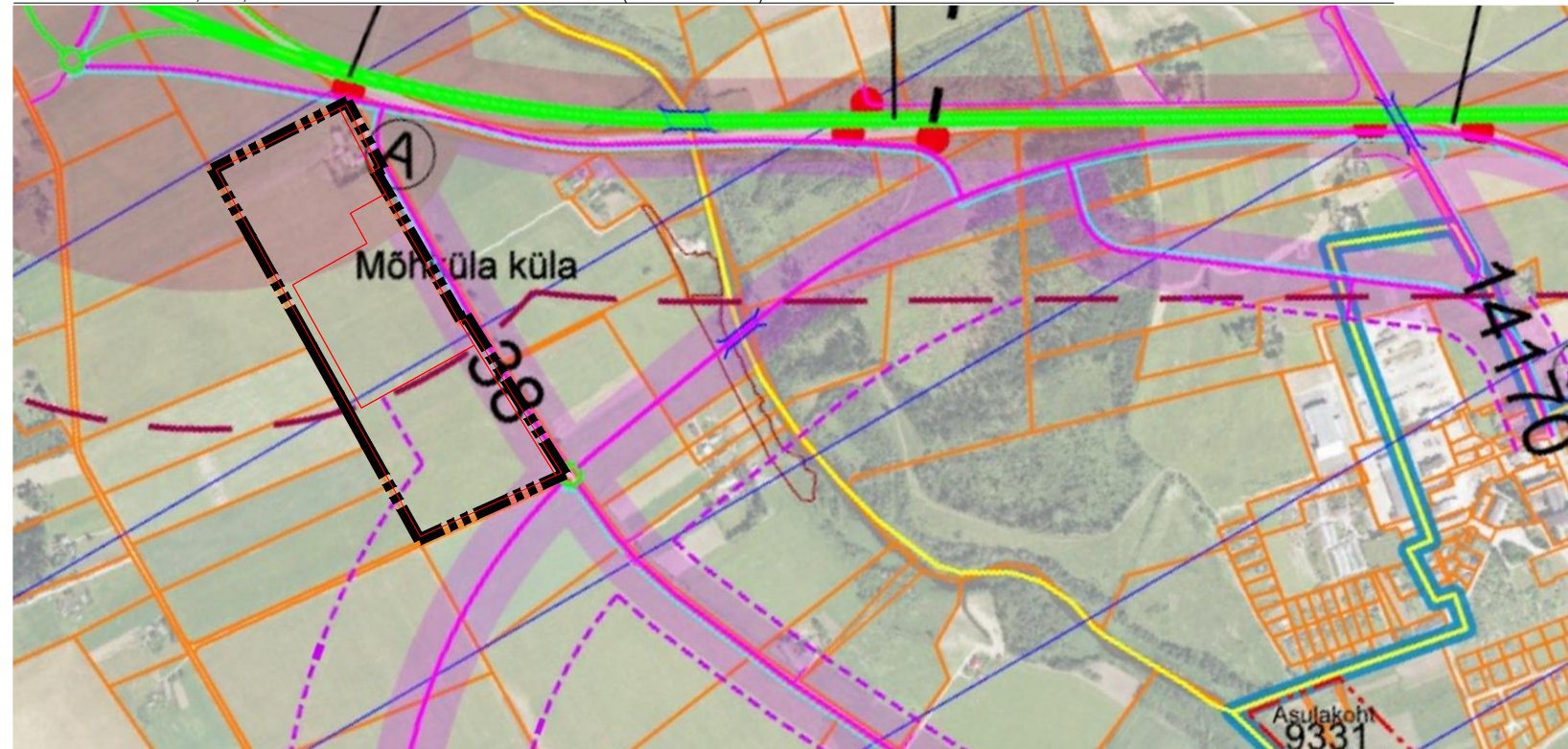
LEPPEMÄRGID

- MP PÕLLUMAJANDUSMAA ALA PÕLLUMAJANDUSLIKUS TOOTMISEKS KAVANDATUD MAA-ALA
- MAAKONNA, KOHALIKU OMAVALITSUSE, ASUSTUSÜKSUSE (KÜLA, ALEVI) PIIR
- OLEMASOLEV KATASTRÜKSUSE PIIR
- TIHEASUSTUSALA PIIR
- MAAKONNAPLANEERINGUGA PLANEERITUD TEE JA TEEKAITSEVÖÖNDI ALA
- MAAKONNAPLANEERINGUGA PLANEERITUD TRASSI KORIDOR
- OLEV/PLANEERITUD PÕHIMAANTEE
- OLEV/PLANEERITUD TUGIMAANTEE
- OLEV/PLANEERITUD KÕRVALMAANTEE
- KOHALIK AVALIK TEE
- KOHALIK ERATEE

VÄLJAVÕTE PÕLTSAMAA VALLA KEHTIVAST ÜLDPLANEERINGU MAAKASUTUSKAARDILT



VÄLJAVÕTE "JÄRVAMAA, JÕGEVA JA TARTUMAA MAAKONNAPLANEERINGUID TÄPSUSTAV TEEMAPLANEERING "PÕHIMAANTEE NR 2 (E263) TALLINN-TARTU-VÕRU-LUHAMAA TRASSI ASUKOHA TÄPSUSTAMINE KM 92,0-183,0" PLANEERINGU PÕHIJONIS 3: PÕLTSAMAA (PUHU RISTMIKU) MÕÖDASÖIT KALIKÜLA LÖIK NEANURME-TÕRENURME ÖGVENDUS KAARDILT



LEPPEMÄRGID

- Maakonna, omavalitsuse, asustusüksuse, katastrüksuse piir
- Võimalik I klassi maantee asukoht, planeeritud tee ja teekaitsevööndi ala, planeeritud trassi koridor
- Võimalik kogujatee asukoht, planeeritud tee ja teekaitsevööndi ala, planeeritud trassi koridor
- Võimalik kogujatee asukoht, planeeritud tee ja teekaitsevööndi ala, planeeritud trassi koridor (kõik alternatiivse lahenduse korral)
- Võimalik kogujatee olemasoleva maantee nr 2 asukohas, planeeritud tee ja teekaitsevööndi ala, planeeritud trassi koridor
- Võimalik jalgratta- ja jalgte asukoht

NB! Planeeringuga on kehtestatud trassi koridor ning tee ja teekaitsevööndi koridor, teistel teed teenindavatel objektidel on esitatud võimalik asukoht. Kasutatud on Maaameti WMS-rakendust. Muinsuskaitse objektide nimetuse ja registrinumbriga asukohta on osades kohtades parema loetavuse huvides liigutatud. Loodus- ja muinsuskaitsealuste objektide esinemine ja kasutamistingimused tuleb enne projekteerimise asumist üle kontrollida!

JOONIS KEHTIB AINULT KOOS SELETUSKIRJAGA

Aadress: MÕHKÜLA KÜLA, PÕLTSAMAA VALD, JÕGEVA MAAKOND		Projekt: REHE KATASTRÜKSUSE DETAILPLANEERING	Joonis: VÄLJAVÕTE ÜLDPLANEERINGUST JA TEEPROJEKTIST	
Töö teostaja: Casa Planeeringud OÜ		Mustamäe tee 5-410, Tallinn 10616, Tel. 668 46 30 E-mail: casa@casa.ee REG. NR. 11647744		Töö nr.: 08/16
Projekti juht: SIRJE ELME	Arhitekt: GERT SARV	Planeerija: RAIT TAMM	Stadium: DP	Moot: 2a
			Joonise nr.: 2a	Väljatrüki kuupäev: