



# KÜSITLUSE KOKKUVÕTE

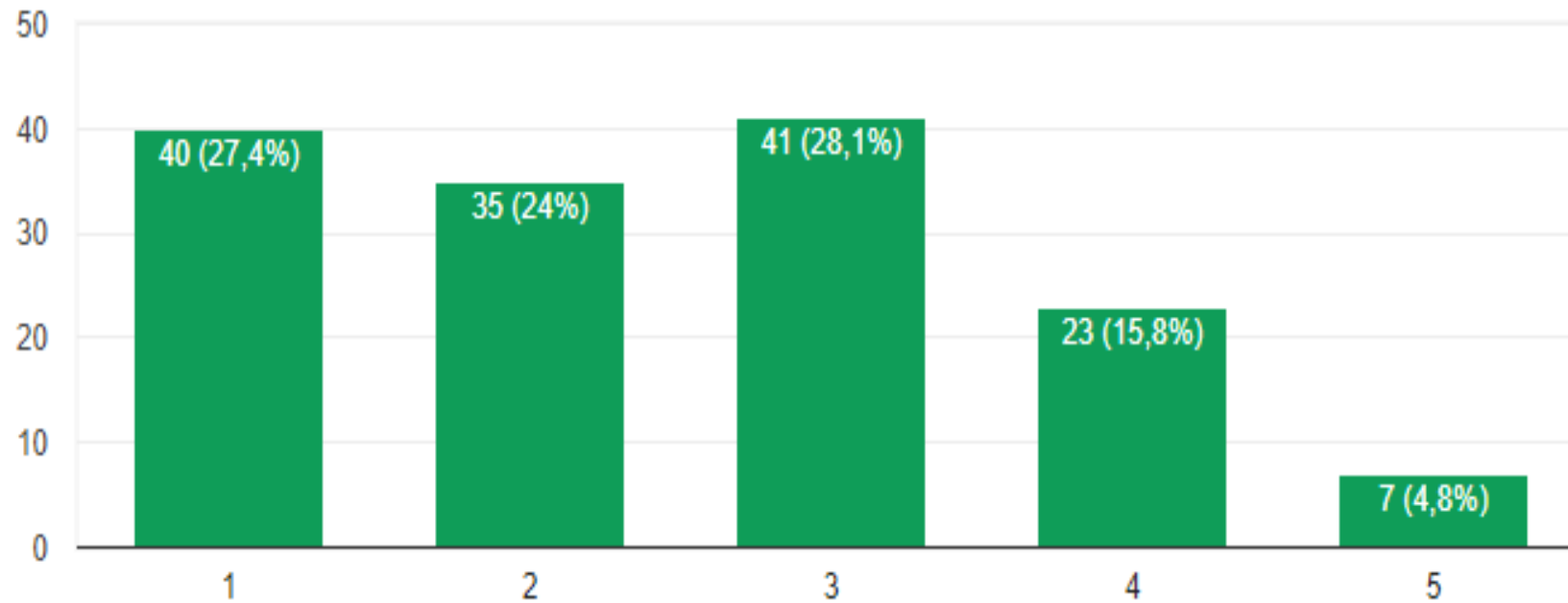
Küsitlus Põltsamaa valla tehnilise taristu ja keskkonnavaldkonna hindamiseks

25.05.2018 seisuga **150 vastanut!**

▶ **HINNANGUD TARISTU OLEMASOLULE JA  
SEISUKORRALE**

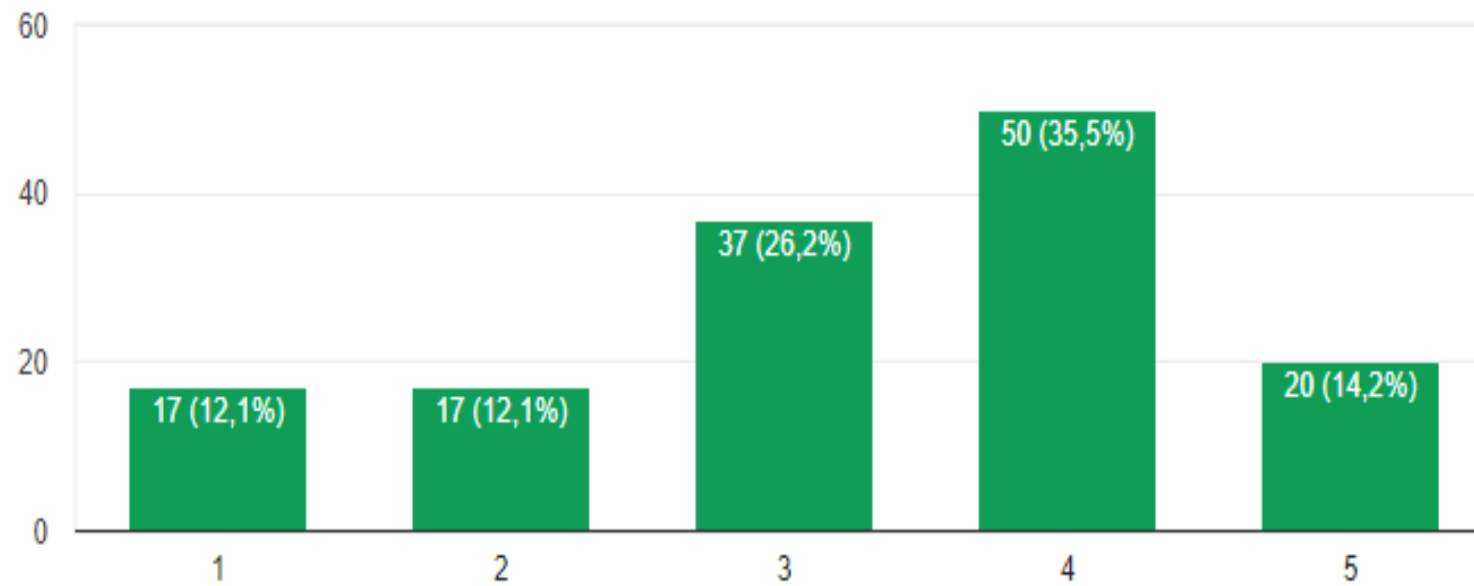
# HINNANG JALG- JA JALGRATTATEEDE OLEMASOLULE

1 - VÄGA VÄHE, 5 - PIISAVALT



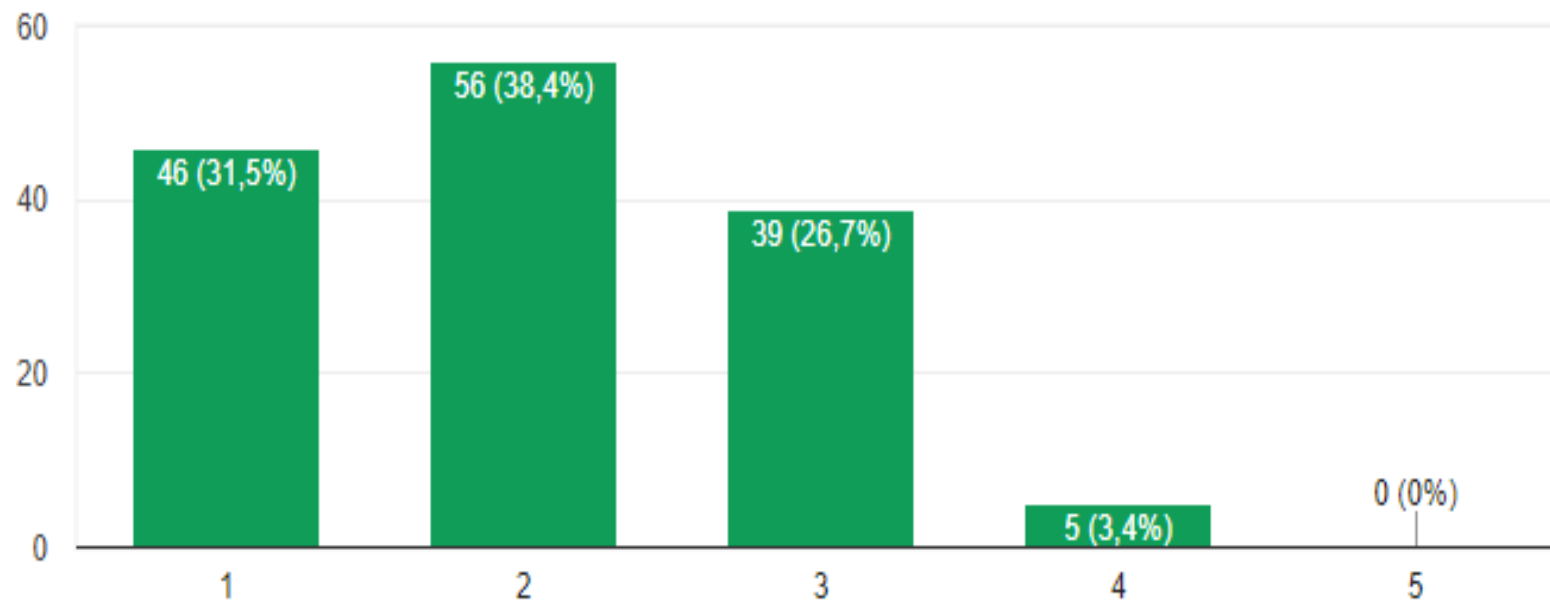
# HINNANG JALG- JA JALGRATTATEEDE SEISUKORRALE

1 – MITTERAHULDAV, 5 – VÄGA HEA



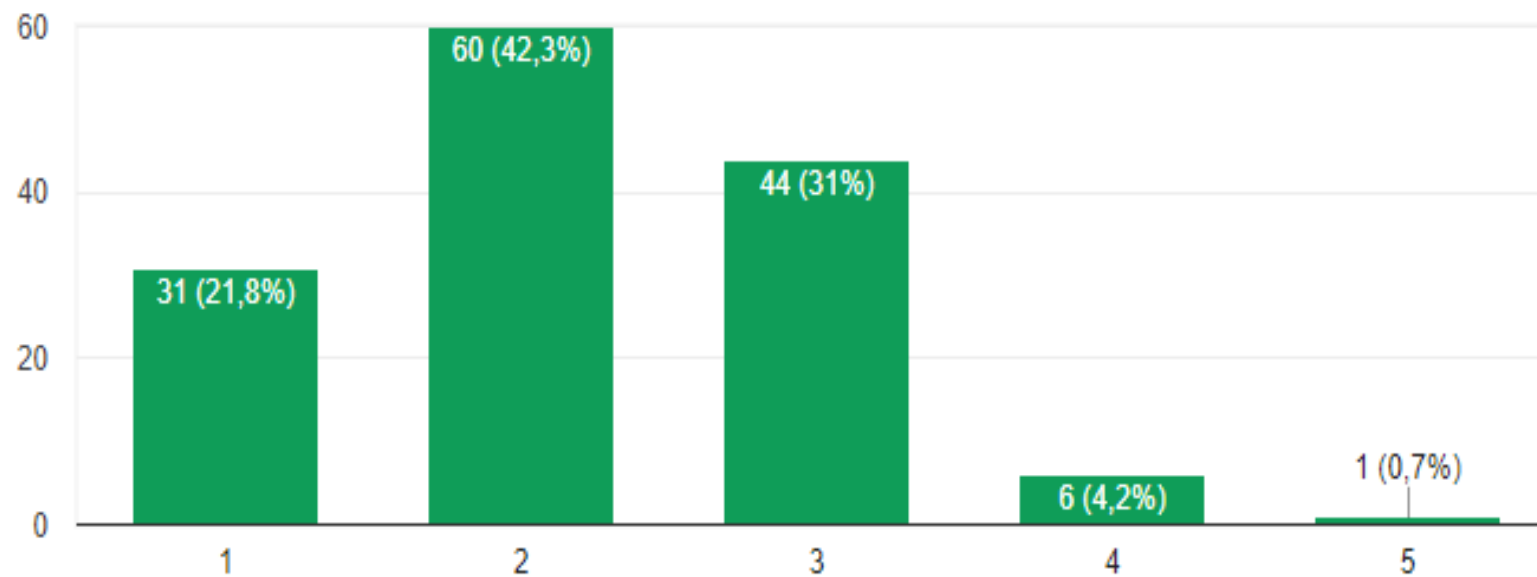
# HINNANG ASFALTEERITUD SÕIDUTEEDE JA TÄNAVATE SEISUKORRALE

1 – MITTERAHULDAV, 5 – VÄGA HEA



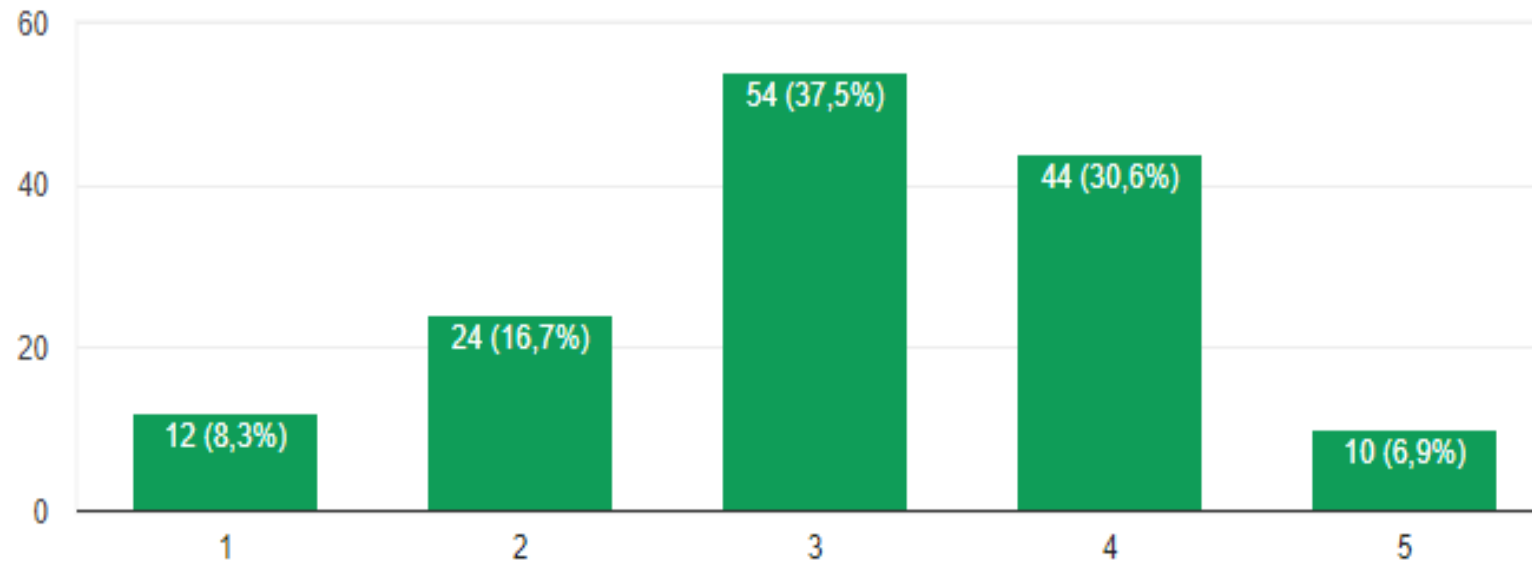
## HINNANG KRUUSATEEDE SEISUKORRALE

1 – MITTERAHULDAV, 5 – VÄGA HEA



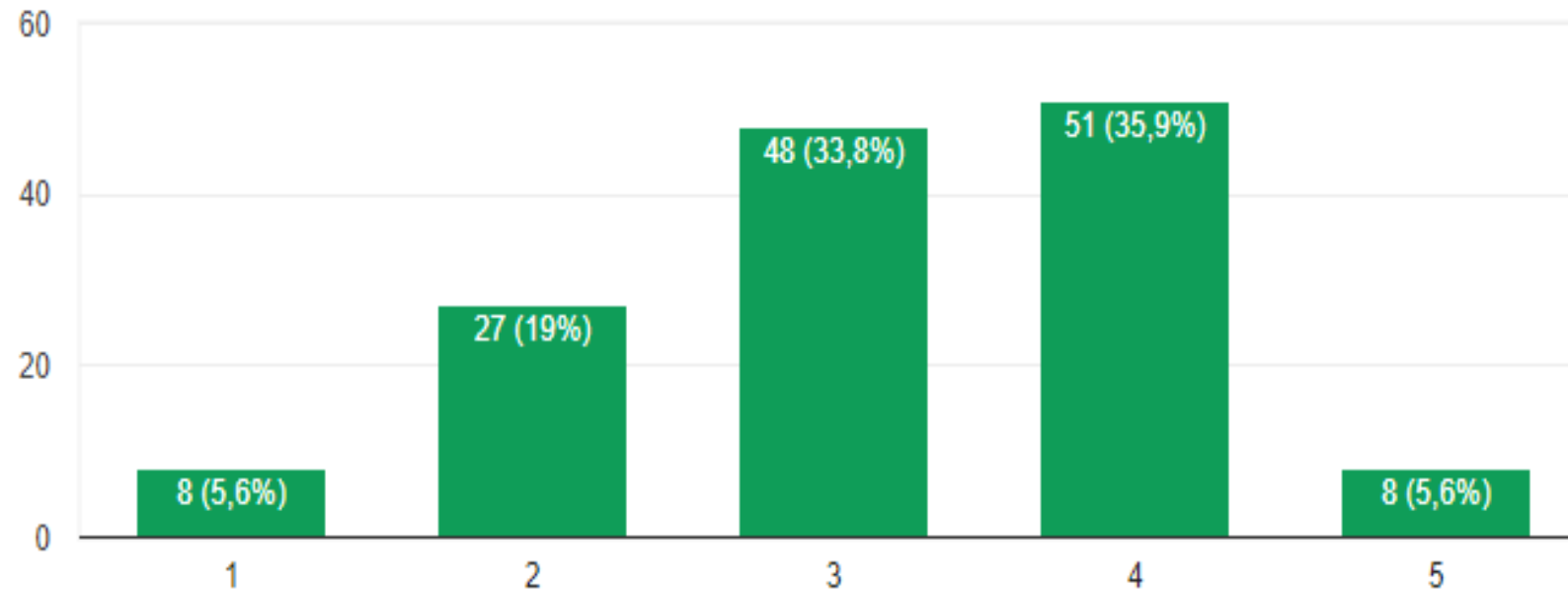
# HINNANG TEEDEL JA TÄNAVATEL TÄNAVAVALGUSTITE OLEMASOLULE

1 – VÄGA VÄHE, 5 – PIISAVALT



# HINNANG TEEDEL JA TÄNAVATEL TÄNAVAVALGUSTITE SEISUKORRALE

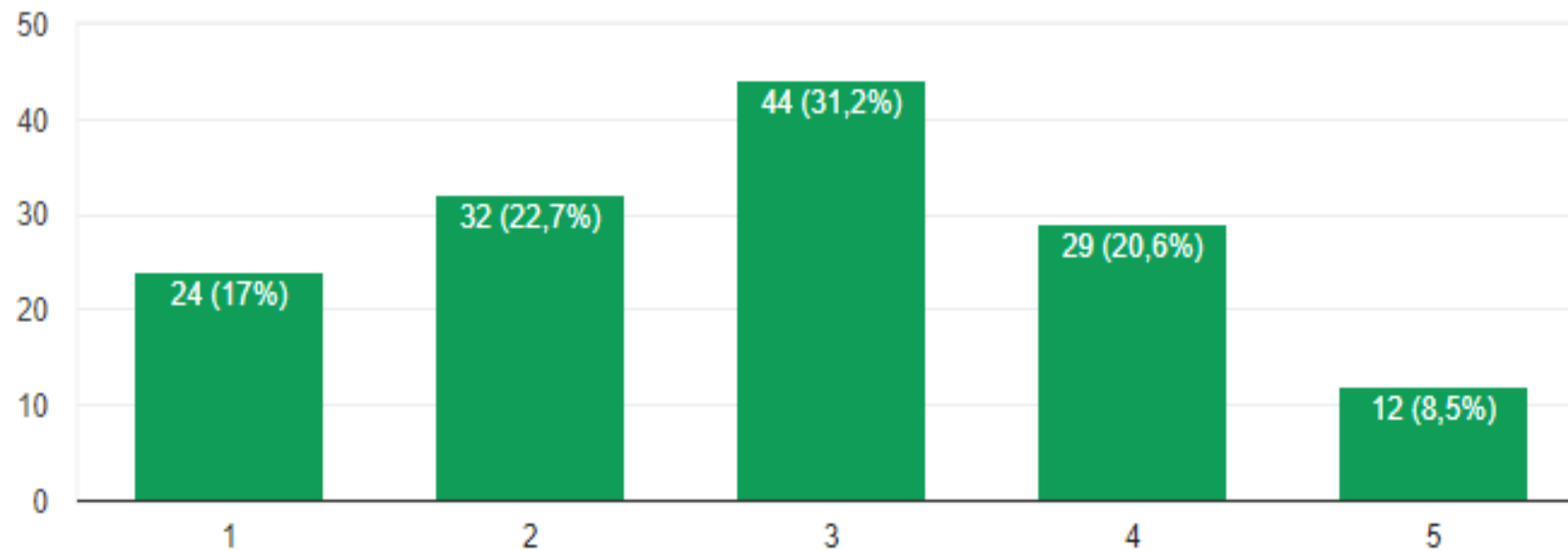
1 – MITTERAHULDAV, 5 – VÄGA HEA





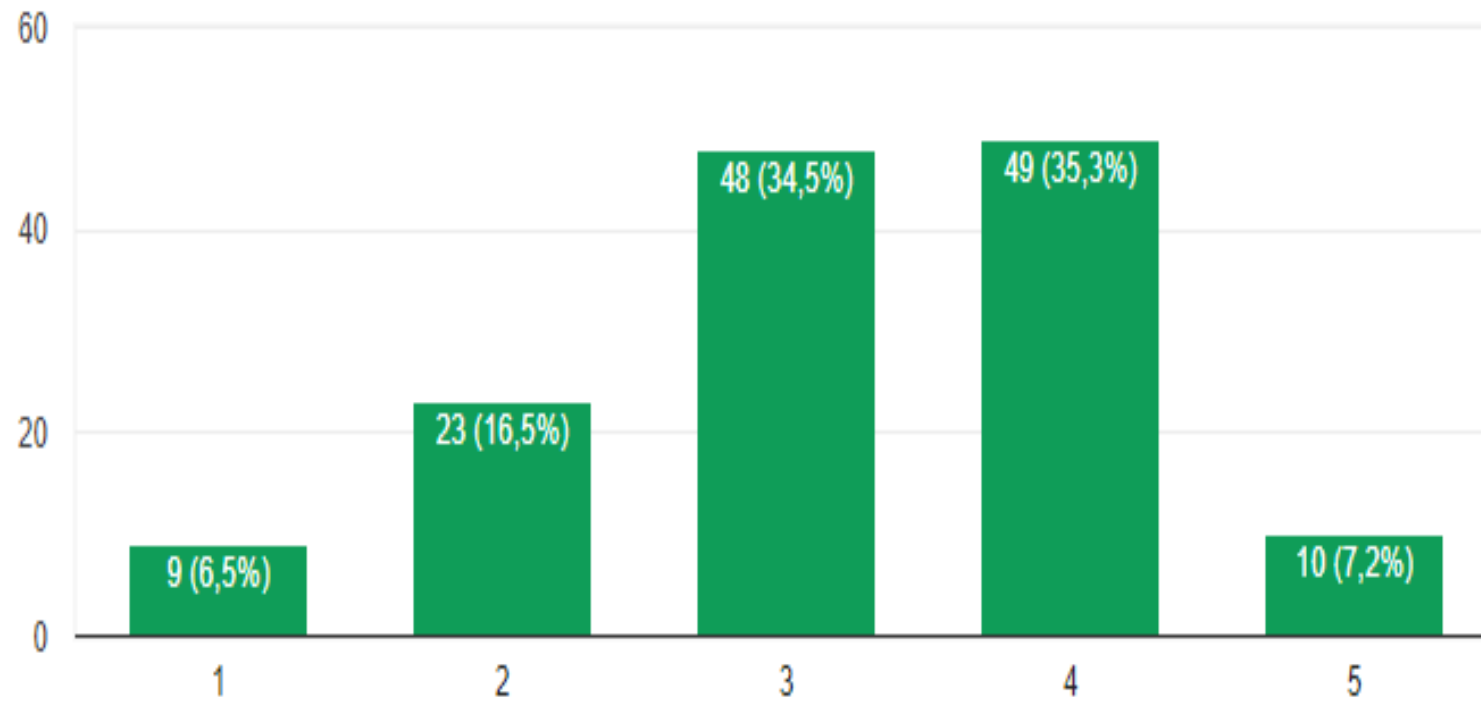
# HINNANG LASTEMÄNGUVÄLJAKUTE OLEMASOLULE

1 – VÄGA VÄHE, 5 – PIISAVALT



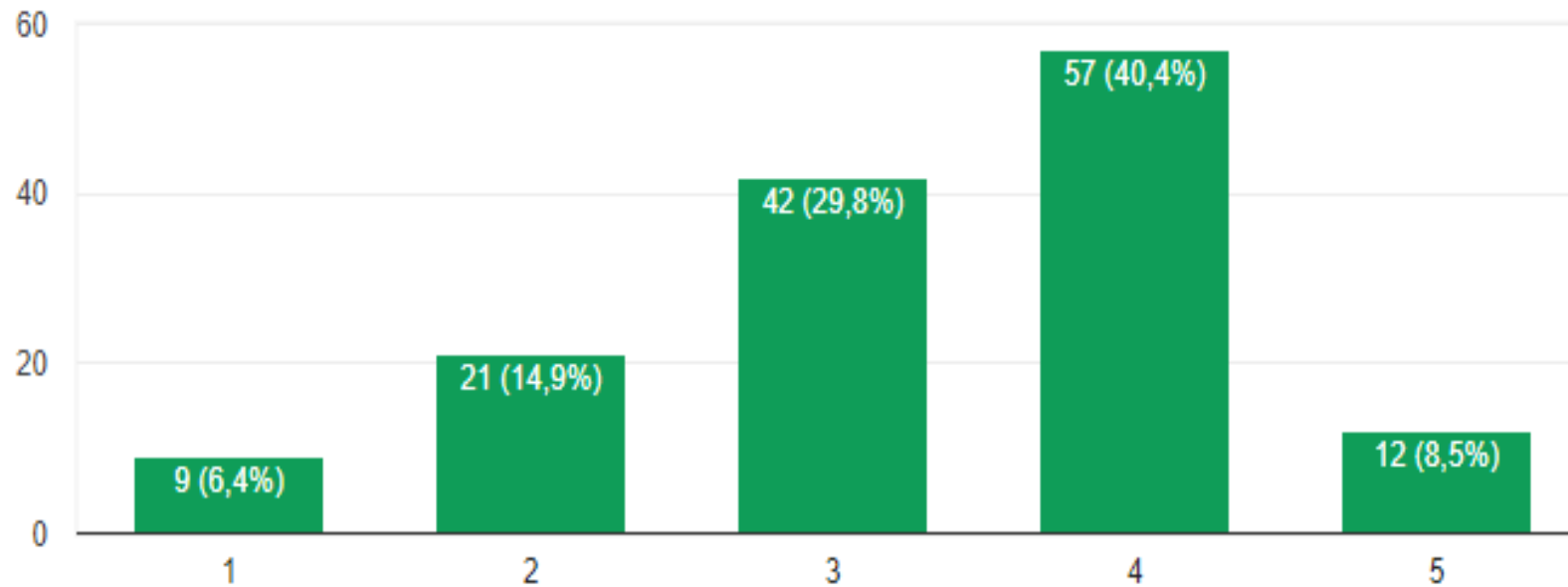
# HINNANG LASTEMÄNGUVÄLJAKUTE SEISUKORRALE

1 – MITTERAHULDAV, 5 – VÄGA HEA



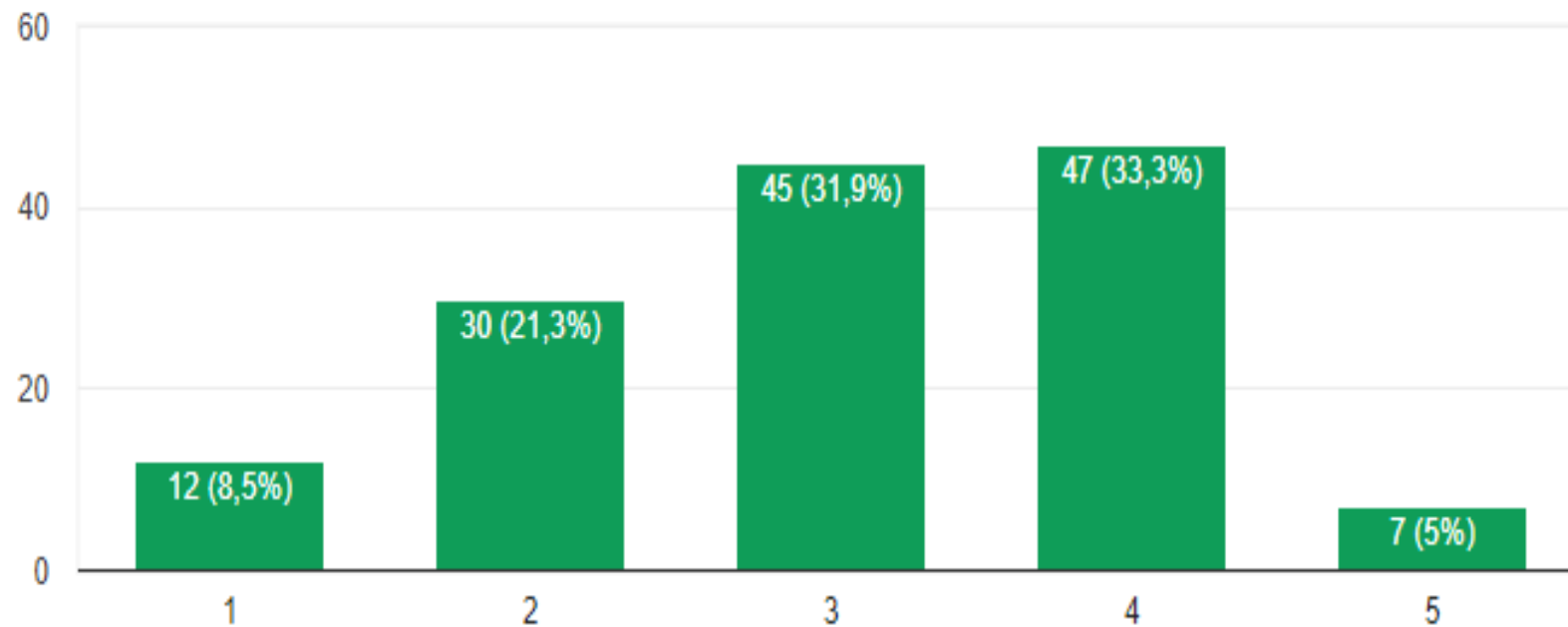
# HINNANG PARKIDE, HALJASLADE JA LIIKUMISHARRASTUSEKS ROHELADE OLEMASOLULE

1 – VÄGA VÄHE, 5 – PIISAVALT



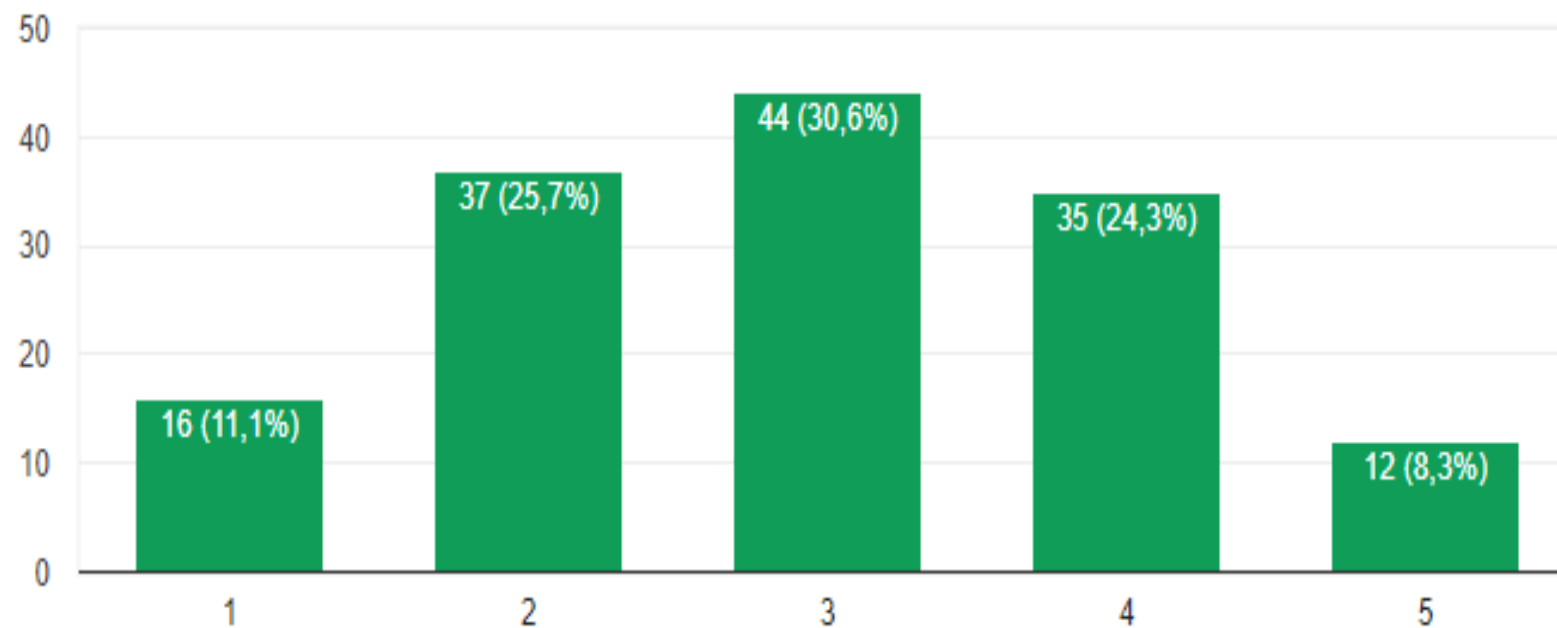
# HINNANG PARKIDE, HALJASLADE JA LIIKUMISHARRASTUSEKS ROHELADE SEISUKORRALE

1 – MITTERAHULDAV, 5 – VÄGA HEA



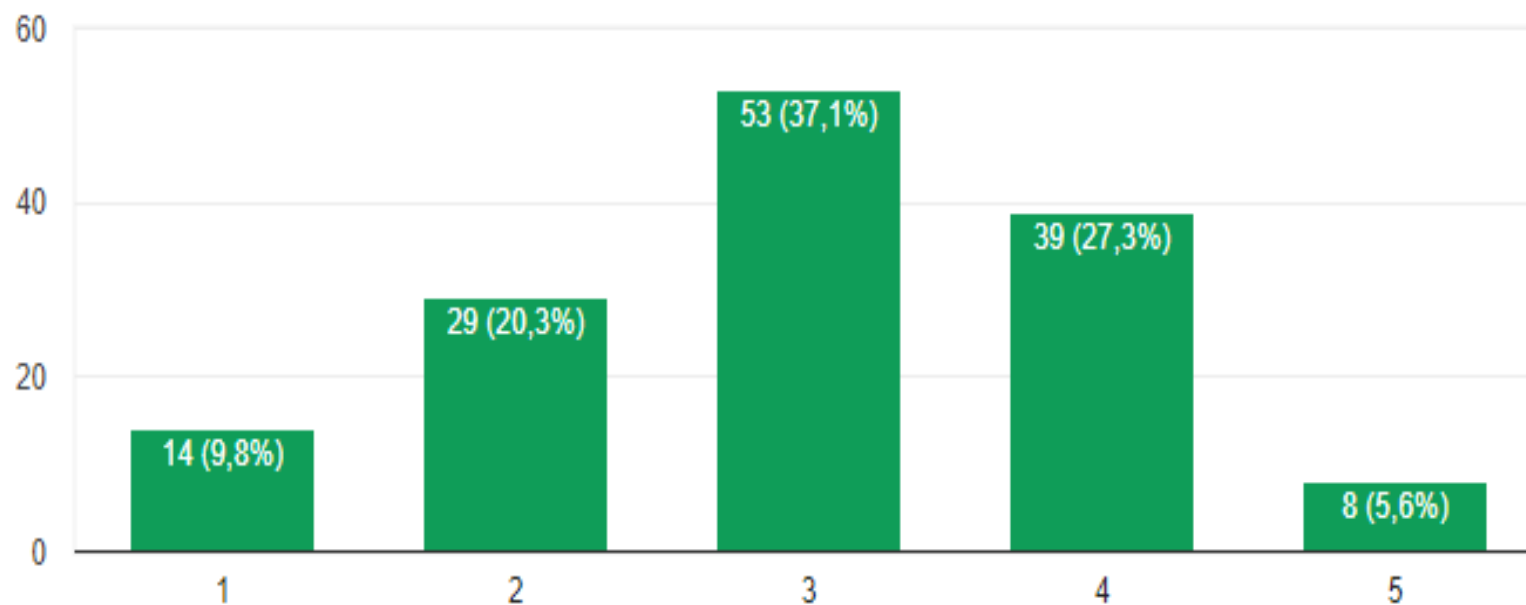
# HINNANG AVALIKE SUPLUSKOHTADE OLEMASOLULE

1 – VÄGA VÄHE, 5 – PIISAVALT



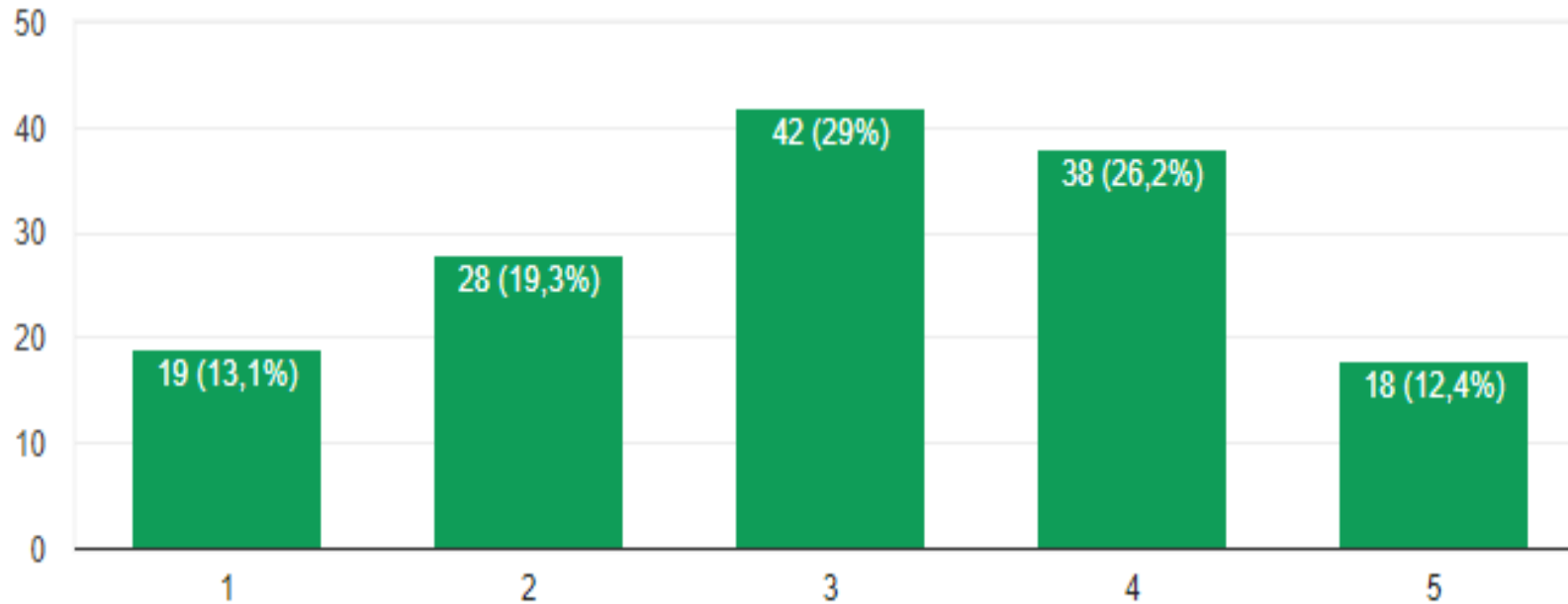
## HINNANG AVALIKE SUPLUSKOHTADE SEISUKORRALE

1 – MITTERAHULDAV, 5 – VÄGA HEA



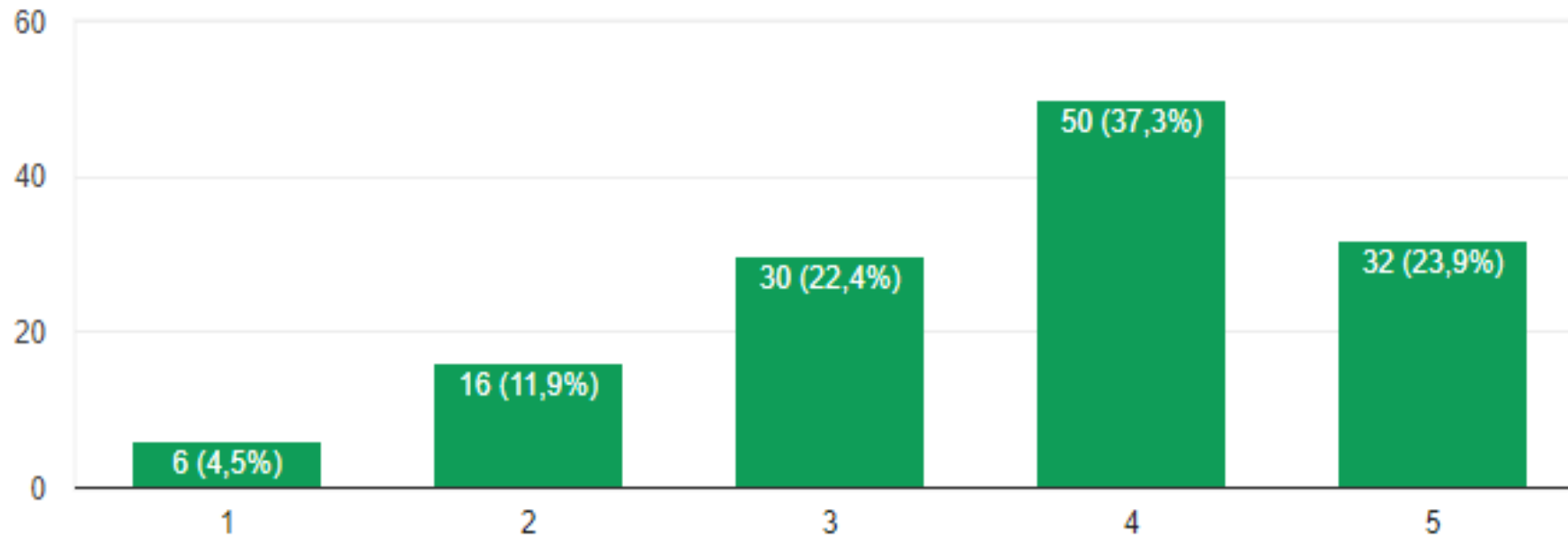
# HINNANG SORTEERITUD PAKENDIJÄÄTMETE KOGUMISKONTEINERITE (KOLLASED) TIHEDUS JA LIGIPÄÄSETAVUS

1 – VÄGA VÄHE, 5 – PIISAVALT



# HINNANG ÜHISVEEVÄRGI JA -KANALISATSIOONI OLEMASOLU JA LIITUMISVÕIMALUSTE KÄTTESAADAVUSELE

1 – VÄGA VÄHE, 5 – PIISAVALT





**▶ PÕLTSAMAA VALLA INVESTEERINGU  
OBJEKTID, MIS VAJAKS LÄHIMA 5-AASTA  
JOOKSUL TEOSTAMIST**

# Teed, tänavad

Enamus linnatänavaid ja linna sissesõite:

-Lossi tn (24)

-Pikk tn (16)

-Kuuse tn (5)

-Viljandi, Jõgeva, Tallinna, Vana Tartu mnt

-Pärna tn Pargi tn teed, Nurme tn teine osa, Pikk tn tee, Tehnika tn, Parvei sillast Tallinna maanteeni; Ringtee tn kant (Jõgeva mnt-st kuni kortermajadeni), Metsa tn, Tõrukese lasteaia ees Lembitu tn, Tallinn-Tartu mnt ületamine nii Pajusi ristis kui Puhu-Ristis

-Lille tänava koolimaja esine liikluskorraldus vajab muutmist (elanike ja töötajate, Felixhalli kasutajate autode parkimine, hommikul on autod ja jalakäijad segi, kõnnitee Pajusi maanteelt Lille t koolimaja eest kuni Veski tänavani

## **Teed:**

- Umbusi-Annikvere kruusatee, 2,4 km (kõvakattega tee Umbusilt Põltsamaale vähemalt ühes suunas) (10 +)
- Põltsamaa-Annikvere-Umbusi tee. Vaid pisike lõik veel asfalteerida ja ongi kogu tee otsast lõpuni asfalteeritud/ tolmuvaba/ autosõbralik /täiuslik
- Pardi tee asfalteerida, teed tolmuwabaks, suvel on ikka meeletu tolm Tapiku teedel,; Kõpu-Tapiku tee; 14164(Lahavere-Tapiku-Tõivere-Jõeküla) kruusakattega tee mustkatte alla
- 14190 (Tapiku-Tamsi)kruusatee tõstmine täite lisamise läbi
- 14162 Lahavere-Aidu; 14190 Aidu järve äärne lõik tolmuvaba katte alla
- Kamari-Umbusi tee
- Pikknurme-Umbusi tee

## Jalgteed

- Jalgrattateed on helesinine unistus
- Aidu Järv- Aidu küla kergliiklustee (15 +)
- Põltsamaa linnast Esku, Lustiverre ning Adaverre (10 +)
- Väike-Kamari - Kamari kergliiklustee (5+)
- Linnasisesed jalgteed on amortiseerunud - nt. Tallinna mnt ja Viljandi mnt (kivikatte alla), Lossi tn
- Pikal tänaval jalgtee puudub
- Jõe ääres võiks olla valgustusega promenaad rippsillast kuni sauna sillani

## Jalgteed

- Annikvere-Umbusi -Kamari kergliiklustee
- Umbusi küla sees - Umbusi Agro traktorid ja muud masinad täidavad hooajal kogu tee ja inimestel on külas liikumine ohtlik
- Uus kergtee Põltsamaa-Annikvere võiks saada täies ulatuses valgustuse, ettevisesportlastel oleks võimalik kasutada ka õhtutundidel
- Pikendada kergliiklusteid. Kesk tn apteegi juures olev ülekäigurada on vankri või ratastooliga ületamatu
- Jõgeva mnt ääres peale Puhu-risti Jõgeva poole võiks olla jalgtee Lilleverest võiks olla võimalik ka kõnniteed pidi keklinna pääseda( lapsega on rattaga autoteel halb liikuda)

# Tänavavalgustus

- Tänavavalgustuse kaasajastamine uutele lahendustele ning ala laiendamine (5 +)
- Rippsillast Tallinna maanteeni - tänavavalgustus puudub
- Valgustus Parvei sillast kuni Tallinna maanteeni
- Bussipeatuste so/olaarlambid peaks olema varustatud taimeriga, et läheks tuli põlema hommikul, kui lapsed koolibussi ootavad
- Põltsamaa linna tänavavalgustus rekonstrueerida ja muuta valgustus paindlikuks, muuta jalakäijate ülekäigurajad valgustatuks
- Tänavavalgustuse tiheduse üle vaatamine väga oluline-just et postid poleks tihedalt vahtrapuude sees peidus ja valgust tänavale, mis paistab on pea olematu

## Muu taristu

- Põltsamaal rajada avatud-korrastatud kallasrada rippsilla ja Suure silla vahel jõe mõlemal kaldal; rajada jalakäijate sild kooli ja linnuse vahele
- Vaja on koostada terviklik teede/tänavate hoolduse- ja arengukava
- Viljandi mnt parkla (lossi kõrval)
- Kortermajade õuealad
- Viljandi mnt kõnnitee jõeäärne promenaad kahel pool jõge
- Koorteaedik keset linna koerte sotsialiseerumiseks.
- Avalikke prügikaste võiks rohkem olla.

## LASTEMÄNGUVÄLJAKUD

- Kesklinna mänguväljaku täiendamine (10) (labürindid, tasakaalupingid, -sillad, vedrukiiged jms.), s.h. rohkem pinke, aed ümber, väiksematele elemente, kummikate
  - Lilleveres (0 - 12 aastastele lastele, lisaks kiikedele liulaskmine, turnimine, liivakast) (8)
  - Rula, ramp (5) – s.h. Esku staadionile
  - Põltsamaa Ühisgümnaasiumi juurde uus võmlemislinnak ja seiklusrada 7- 18 aastastele õpilastele
  - Kamari järve äär (uuendus/täiendus)
- Mini-arenad (Lillevere, lossi poolne linnaosa) pallimängudeks vanusele 6-19; erineva kõrgusega kangid, poomid, redelid
- Välijõusaalid



## LASTEMÄNGUVÄLJAKUD

- Mänguväljakud: Aidus külaplatsile, Puurmani, Vägari külla (s.h. ka sportimiseks)
- Valla koolide juurde sisukamad atraktsioonid
- Kördiööbiku park, õuna tn roheline alale; muusikakooli juures pargis mänguväljak, Kirikla juures, Jordani koguduse juures Kuningamäe terviserajale, kultuurikeskuse juurde, EPT piirkonda (nt päästeameti kõrvale), Esku majade juurde
- Adavere mänguväljak vajab uuendamist kõikide vanusegruppide osas
- Mänguväljak/vabaõhu võimlemisplats vanusgrupile 1-100 aastat Umbusi küla keskusesse
- Lauluväljakule turnimisala
- Tõrukese lasteaia mänguväljak (vajaks uuendust)

## LASTEMÄNGUVÄLJAKUD

- Teismelistele vabas õhus kasutatav lauatenнисelaud e. bingbongilaud (betoonist)
- Väikelastele mõeldud madal seiklus ja liikumisrada
- Kiikused ka suurematele lastele - näiteks võrguga rõngaskiik, tasakaalurada; pisematele ka turnimisvõimalusi
- Erinevad kiiged, pesakiik
- Mingi suurem puidust auto vm, fantaasia mängudeks lastele ning esimeseks kohaks vihma eest varju otsides
- Ronimispüramiid

▶ **HEAOLUKORD, PARGID, SUPLUSKOHAD,  
HALJASALAD JM**

## HALJASTUS

- Lilled on kaunid ja maitsekas haljastus kujundab linna/küla üldmuljet positiivselt
- Pinke ja prügikaste pole kunagi ülearu
- Ei ole vaja suurendada kulutusi maksumaksja arvelt, kui keegi tahab ilu enda ümber, alustagu oma kodu kaunistamisest ja siis saab kogu vald kauniks
- Lossi ümber - kiriku juures olevad lillepeenrad - kindlasti peaks jääma, annab linnale väga palju juurde
- Sildadel võiks suviti olla rohkem lilleampleid

## HALJASTUS

- Linna süda, millest sõidavad läbi enamused linna külalised ja kus liiguvad ka vallakodanikud, tuleks teha läbimõeldult ühes stiilis kauniks, olenemata aastaajast
- Jõuluvalgustustel puudub ühtne ja Põltsamaa linna iseloomustav stiil
- Pajusi maantee äärde istutada puud, selline sort, mis ei kasva väga suureks ja ei vaja erihooldust
- Roosisaarel kas pöörduda tagasi Kersti Lootuse projekti juurde või tellida uus korralik haljastusprojekt, et saar edaspidigi oma nimetust vääraks
- Taastada Lahavere järv
- Haljasalad haljastatagu ikka maastikuarhitekti projekti järgi

## HALJASTUS

- Rohkem on vaja seljatoega pinke
- Põltsamaal on piisavalt rohelist, kuid see on lohakalt hooldatud või hoopis hooldamata
- Rohkem lilli, põõsaid, kiviktaimlaid ja rohealasid, kõrgeid puid ei tahaks
- Puudest on linn tühjaks raiutud, väga kole ja kurb
- Tohutult häirib igaaastased puude pügamised (eriti pärnad)-töömahukas ja inetu

## PARGID

- Pajusi mõisapargi täielik uuendamine koos lauluväljaku rajamisega Sõpruse, Kõrdiööbiku ning kooli parke läbivad teed võiksid olla tänavakivi all ning koos kaasajastatud tänavavalgustusega
- Lisaks võiks olla istekohti koos prügikastidega.
- Põltsamaa linnapargis - kurniväljak korda teha või mingi muu spordialaga tegelemise võimalus sinna asemele. Suvel võiks sinna kas või võrkiiged puude vahele riputada, seal võiks olla lastemänguväljak (pargi keskel, mitte kuskil nurgas), mõni kiikuv istepink, muru regulaarselt niidetud ning rohkem lilli, õitsvaid põõsaid
- Tuleks üle vaadata vana puud –ohtlikud tugevama tuulega

## PARGID

- Põltsamaa linnapark võiks olla koht, mis oleks vaba aja veetmiseks sobilik lastele, eakatele, loomasõpradele, tervisesportlastele
- Körbiööbiku park - rohkem korrastamist, sh kõnniteed. Teised pargid on kõik ilusad
- Tapiku park on erakätes ja seal peremees tegutseb. Vald peaks vajadusel abistama
- Pargid korda - vanad puud maha, uued asemele, parkide hooldus
- Keslinna teha puhkamiskoht koos istumiskohtade ja laste mänguväljakuga ja lillede ja põõsaste klumpidega



## RANNA-ALAD

-Suvisel ajal võiks rannas olla jäätiseputka nagu vanasti , nt annab noortekeskuse juurde kuidagi organiseerida - et noored ise teevad, müüvad ja teenivad

-Põltsamaa linnas võiks olla korralik supluskoht koos riietuskabiinidega, rohkem liiva, jõest muda ja rohi ära, lastebassein tegevusse

-Aidu järve äärset muru võiks suvel tihemini niita, kõrred lõhuvad rannas olijate jalgu, rohkem liiva. Samuti võiks seal olla paar pinki, kus talvel uiske alla panna, paigaldada piknikulaud

-Umbusi küla keskusesse Umbusi jõe äärde üks haljasala/park/supluskoht

## RANNA-ALAD

- Supluskohtades varjualust ja madalat randa väikelastega suplema minnes. Kamaris on liialt lage ning tuuline peale puude maha võtmist
- Supluskohti võiks olla rohkem

## MUUD

-Põltsamaa bussijaama platsil olevad hooned (kiirtoidukoht, Õnne pood, vanamööblikauplus) on räämas - kuidagi uuendada või värskendada neid, et oleks ilusam üldpilt sõlmest, kus nii palju inimesi ringi liigub

-Mõned hooned võiks olla maitsekalt tänavakunstiga kaetud: - läbimõeldud ja kaunis, linnaga seonduv kunst (roosid, kuningakroon vms)

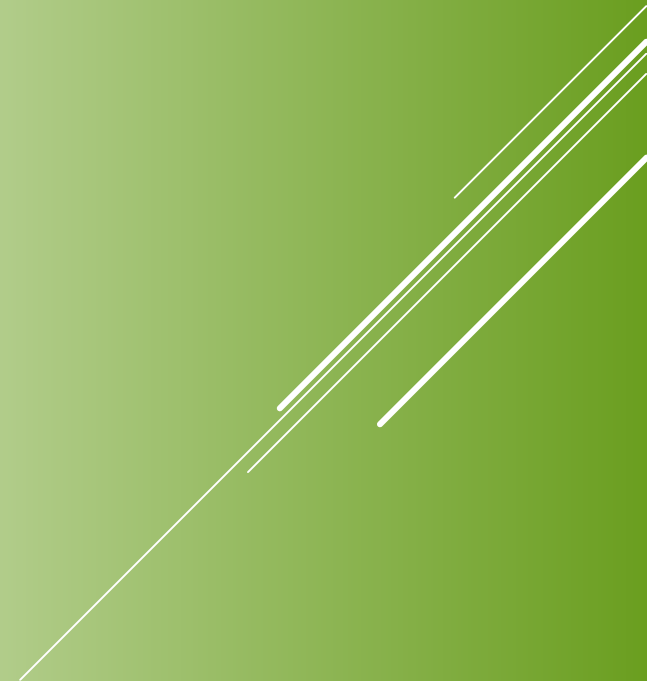
-Põltsamaa jõgi võiks olla rohkem avatud - jalgrada võiks olla kogu valla ulatuses ühest servast teise ja tagasi kogu jõe ulatuses, et saaks mitukümmend kilomeetrit jalutada, matkata

-Võiks olla viidad ja istumiskohad, ei peaks olema valgustust või kallist asfalti. Alustada võiks ju kasvõi etapiti Põltsamaa linnast Kamarini

## MUUD

- Rohkem hooldatud liikumisteid, sh sportimisvõimalusega
- Põltsamaa promenaad, suurelt sillalt rippsillani ning tagasi
- Põltsamaa jõe äär (noortekeskuse juures) rohkem lastepärasemaks
- Põltsamaa jõel "lillesaared".
- Kogu jõe ümbrus peaks olema arendatud terve linna piires mõlemal kaldal
- Sild Põhja -Kaare veehoidlale
- Põltsamaa linna kalmistu ümbruse teed on kruusakattega, auklikud ja porised - parklas puudub valgustus ja korralik WC.
- Lossihoovile võiks elu sisse saada, pange sinna kasvõi karussell püsti

▶ **MUUD ETTEPANEKUD VALDKONNA  
ARENGUVAJADUSTE OSAS**



-Linna süda, millest sõidavad läbi enamus linna külalisi ja kus liiguvad ka vallakodanikud, tuleks teha läbimõeldult ühes stiilis kauniks, olenemata aastaajast

-Jõuluvalgustustel puudub ühtne ja Põltsamaa linna iseloomustav stiil

-Pajusi maantee äärde istutada puud, selline sort, mis ei kasva väga suureks ja ei vaja erihooldust

# SEMINARI KÜSIMUSED

1. VALDKONNA PEAMISED VÄLJAKUTSED / KITSASKOHAD?
2. MILLINE VÕIKS OLLA VALDKONNA SOOVITUD SEISUND NT 10 AASTA PÄRAST?
3. MIS ON PEAMISED ARENDUSTEGEVUSED, MIDA ON VAJA LÄHIAASTATEL TEHA, ET SOOVITUD SEISUNDI POOLE LIKUDA (INVESTEERINGUD, "PEHMED" TEGEVUSED).