

PANE
SEINALE!

PÄÄSTEAMET
Estonian Rescue Board



HOONEVÄLINE TULEOHUTUS

- Küttesüsteeme tuleb puhastada vastavalt vajadusele, kuid mitte harvemini kui 1x aastas.
- Ühepereelamus ja selle abihoonetes võib enda tarbeks ise puhastada.
- Ühe korra 5 aasta jooksul peab ka seal korstna puhastama kutsetunnistusega korstnapühkija, kes väljastab korstnapühkimise akti.

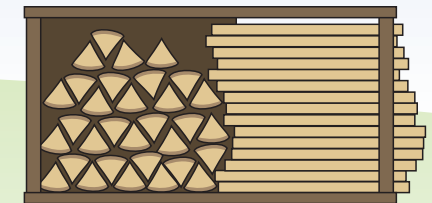
PÕLEVmaterjalist katusel
korstna kõrgus ≥ 1.20 m
ja sädemepüüdja
max võrguavaga 10x10 mm

≥ 0.80 m

Töötasapind kui korstna kõrgus
 ≥ 1.20 m

KATUSEREDEL

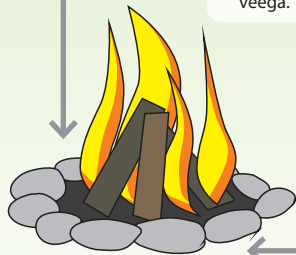
PÕLEVmaterjalid (nt puuriit)



METS

- Puhasta lõkkekoha ümbrus vähemalt 0,5 m raadiuses
- Piira kivide või pinnasevalliga
- Tuule kiirus alla 5,4 m/s (nõrk tuul)
- Jälgi, et sädemed ei langeks hoonetele
- Ära jäta lõket järelvalveta
- Lase täielikult ära põleda või kustuta veega.

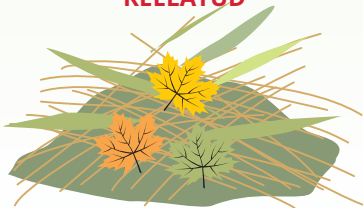
Tuleohtlik aeg
 ≥ 20 m



LÕKE

läbimõõduga üle 1 m

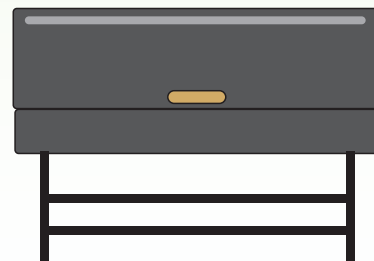
Kuluheina ja roostiku põletamine on
KEELATUD



Küttegaasil töötavat,
välistingimustes kasutamiseks
mõeldud grillseadet tuleb
kasutada väljaspool siseruumi.
Koha valikul juhindu
kasutusjuhendist

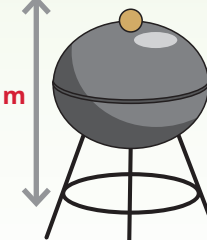


Tahkel kütusel töötav
grillseade küttepuudega.



≥ 5 m

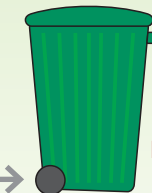
≥ 2 m



Tahkel kütusel töötav
grillseade grillsõega.

≥ 4 m

≥ 2 m



PRÜGIKONTEINER
enam kui 100 L

≥ 8 m



LÕKE

läbimõõduga alla 1 m



Hoia käepärast sobiv
tulekustutusvahend nt ämber
või kastekann 10 L veega,
6 kg tulekustuti



KOHUSTUSLIK SUITSUANDUR



- **Suitsuandur on kohustuslik vähemalt ühes eluruumis**
- Paigaldada igale korrusele
- Paigalda magamistuppa või väljapääsuteedele
- Paigalda kruvidega lakke
- Ära paigalda kööki, vannituppa, WC-sse (võib põhjustada valesignaali)
- Valvatav ala 60 m²



SOOVITUSLIK

VINGUGAASIANDUR



- Vingugaasiandur on vajalik eluruumides, kus on kütteseadmed.
- Kinnita ruumi seinale umbes 0,5–1,5 m kõrgusele.

TEMPERATUURIANDUR



- Temperatuuriandur paigaldatakse ruumidesse, kuhu ei ole võimalik panna suitsuandurit

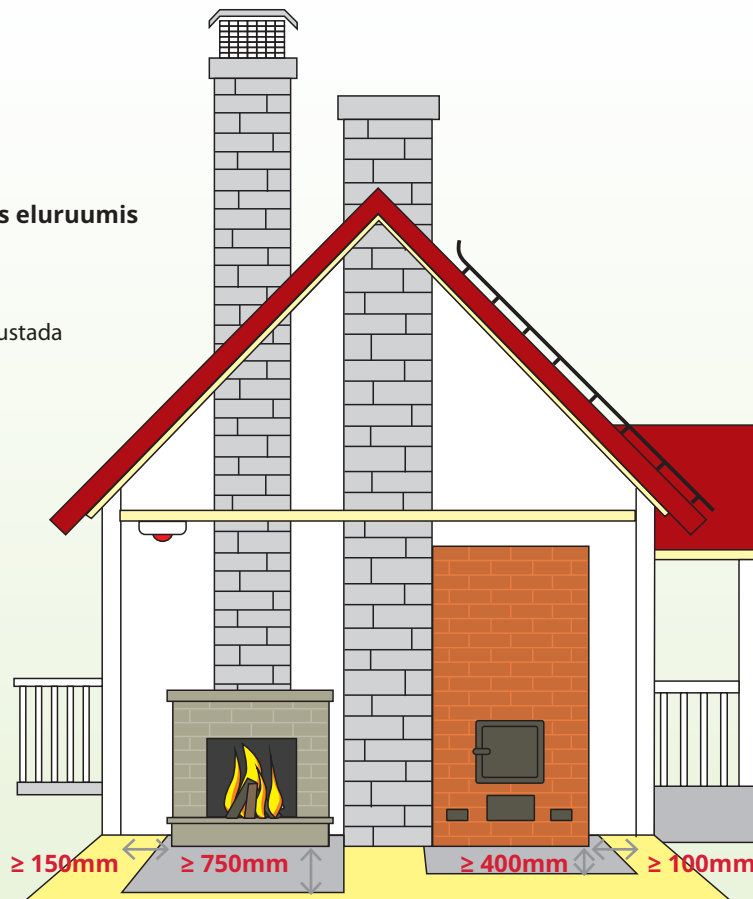
VIBRATSIOONIANDUR



- Vibratsiooniandur on vaegkuuljale
- Ühendatakse nt suitsuanduriga
- Asetatakse kehaga kontakti või padja alla

Töökorras oleku tagavad:

- regulaarne testimine
- väline puhastamine
- patarei vahetus



LAHTINE KÜTTEKOLLE

- vähemalt 750 mm koldeava ette;
- vähemalt 150 mm koldeava külgedele.

UKSEGA KÜTTEKOLLE

- vähemalt 400 mm koldeava ette;
- vähemalt 100 mm koldeava külgedele.

Kütteseadme kolde ava ees kaitstava ala ulatus
(nt metall-leht):



Koju on soovitatav paigaldada vähemalt üks 6 kg kustuti või tulekustutustekk



HOONESISENE TULEOHUTUS



- Suitsetamisel ja lahtise leegi kasutamisel tuleb vältida tulekahju tekkimist.



- Ära suitseta siseruumides.



- Ära jäta põlevat küünalt järelevalveta.



- Põlevmaterjale ladusta mõistlikus koguses sellisel, et see ei põhjustaks tuleohtu, ei takistaks kiiret väljumist ega raskendaks päästetöid.



- Mitme korteriga elamu keldris võib ladustada tuleohtlikke vedelikke, mille leekpunkt on alla 55° C koguses kuni 5L korteri kohta.

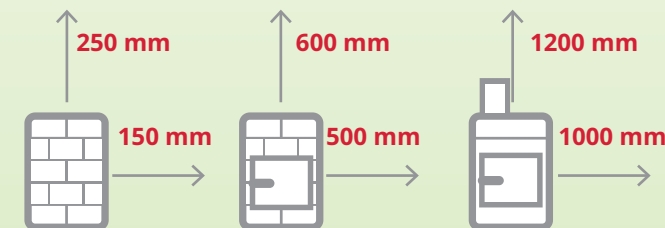


- Kasuta töökorras elektriseadmeid ja -juhtmeid.



- Lahkudeks pikemaks ajaks, lülita elektrivool välja.

Ohutusvahemaad põlevmaterjalideni:



Kuuma pinnaga
(ahjumüüritis, müüritiskorsten)

Põletava pinnaga
(kolded, ahjuksed)

Hõõguva pinnaga
(kerise metallist ühenduslöörid)